

El Cuerpo Humano

Láminas para estudiar el Cuerpo Humano
3º E.S.O. Adaptación /Diversificación Curricular

Preparado por: SIMÓN J. ROVIRA
Dto. Ciencias Naturales.
I.E.S. Hermanos Amorós – Villena (Alicante).

EL CUERPO HUMANO: Anatomía básica

1.- El esqueleto

- Disposición general del esqueleto
- Estructura de los huesos
- Las articulaciones
- Huesos de la cabeza
- La columna vertebral
- El tórax
- Los miembros torácicos o extremidades superiores
- Los miembros pelvianos o extremidades inferiores

2.- Los músculos

- Músculos de la cabeza
- Músculos del cuerpo humano (vista frontal)
- Músculos del cuerpo humano (vista dorsal)
- Paquetes musculares en el brazo
- Movimiento de los músculos antagonistas del brazo
- Tipos de palancas en el aparato locomotor humano

3.- El aparato digestivo

- La boca: Entrada a la vía de la deglución
- Distribución general del aparato digestivo

4.- El aparato respiratorio

4.1. Distribución general del aparato respiratorio

5.- El sistema circulatorio

- El corazón
- La circulación sanguínea

6.- El aparato excretor

- Disposición general del aparato excretor
- Anatomía del riñón

7.- El sistema nervioso

- Distribución del sistema nervioso central
- Distribución del encéfalo
- Anatomía del encéfalo
- Sistema nervioso

8.- El sistema endocrino y las glándulas 9.- El aparato

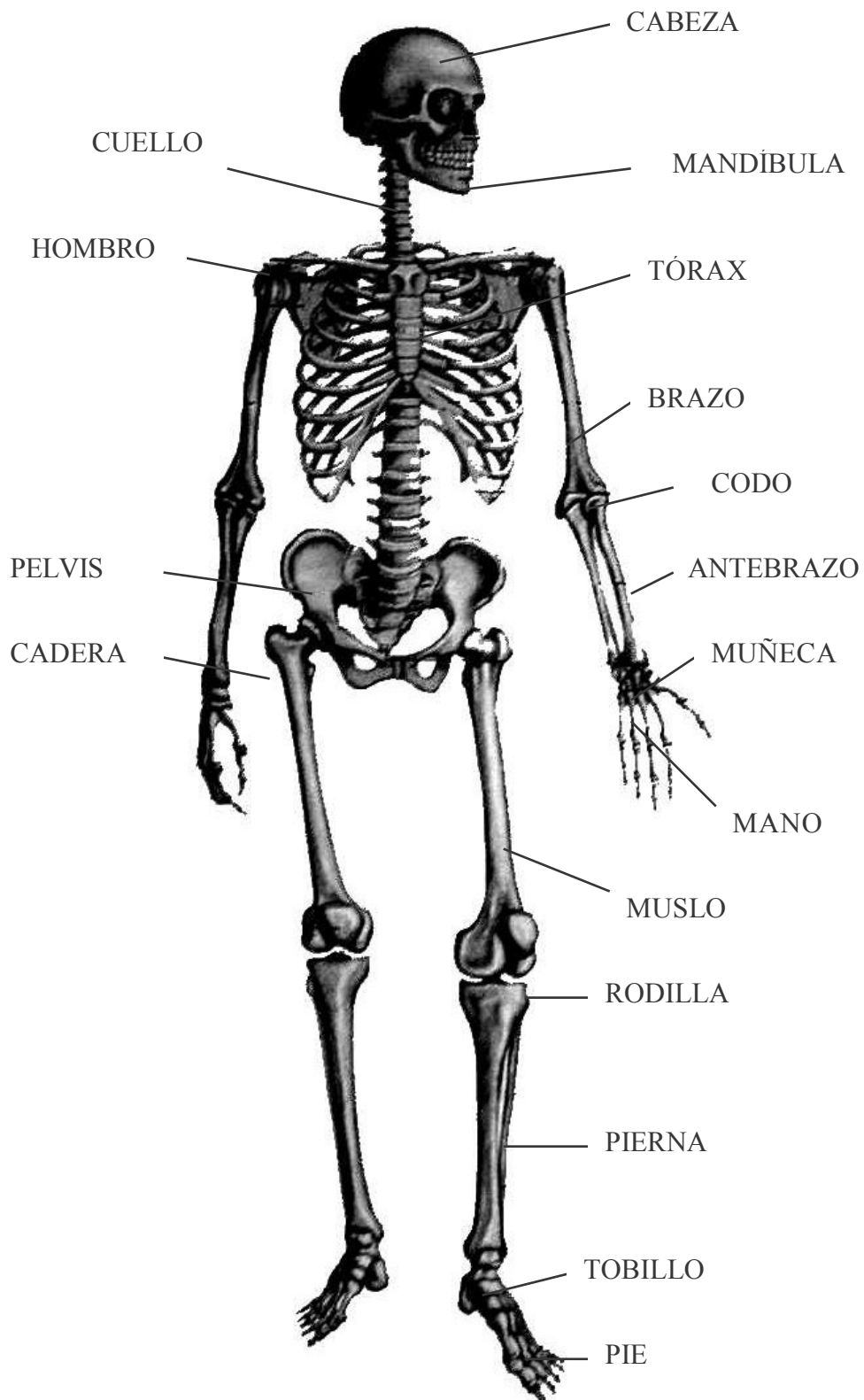
urogenital

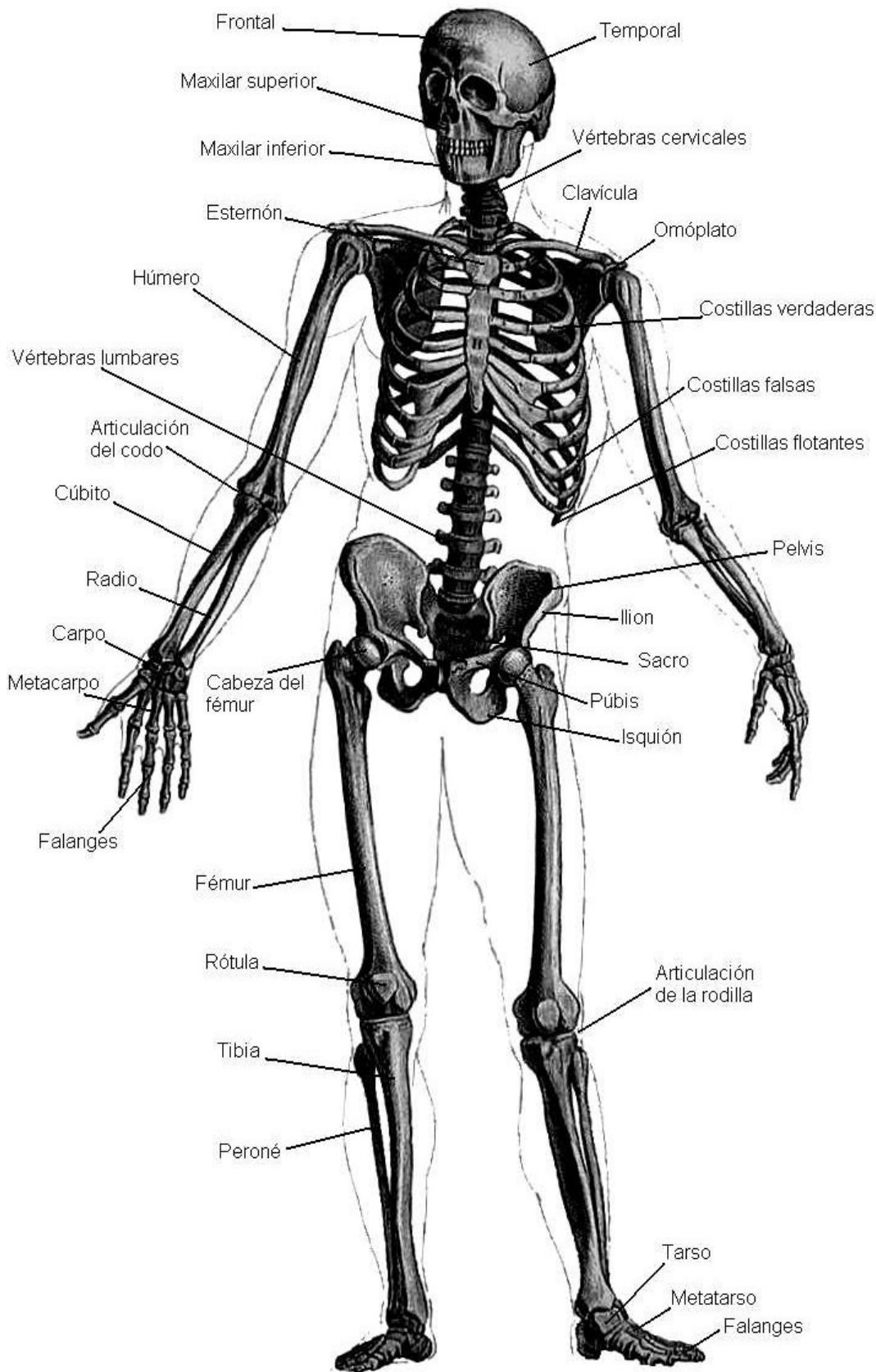
10.- La reproducción

11.- Los sentidos

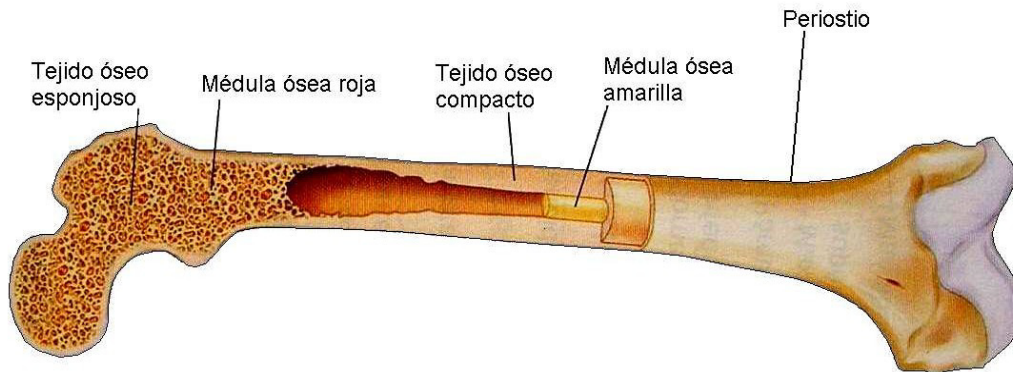
- El sentido de la visión
- El sentido del olfato
- El sentido del gusto
- El sentido del oído
- El sentido del tacto

EL ESQUELETO: Disposición general del esqueleto.





Estructura de los huesos



Las articulaciones

Tipos de articulaciones:

a) SINARTROSIS o articulaciones inmóviles.- Las existentes entre los huesos del cráneo, donde el borde de los huesos presenta una forma dentada acoplándose entre ellos y evitando así el movimiento.

b) ANFIARTROSIS o articulaciones semimóviles.- Las existentes entre las vértebras de la columna, con un disco cartilaginoso elástico interpuesto entre cada par de vértebras. Se permite un ligero movimiento, pero no demasiado.

c) DIARTROSIS o articulaciones móviles.- Como la articulación de la rodilla. La superficie articular es lisa, recubierta de tejido cartilaginoso para favorecer el deslizamiento y amortiguar el contacto. Entre los extremos óseos queda una cavidad llamada cápsula articular, donde existe una membrana sinovial (es como un saquito) rellena de la sinovia o líquido sinovial. En algunas articulaciones como en la rodilla, aparecen unas estructuras cartilaginosas interpuestas en la articulación que se llaman meniscos, cuya misión es facilitar el contacto entre un hueso y otro.

Huesos de la cabeza

Huesos del cráneo (8 huesos):

Dos pares de PARIETALES
TEMPORALES

Cuatro impares: FRONTAL
 OCCIPITAL ETMOIDES ESFENOIDES

Huesos de la cara (14 huesos):

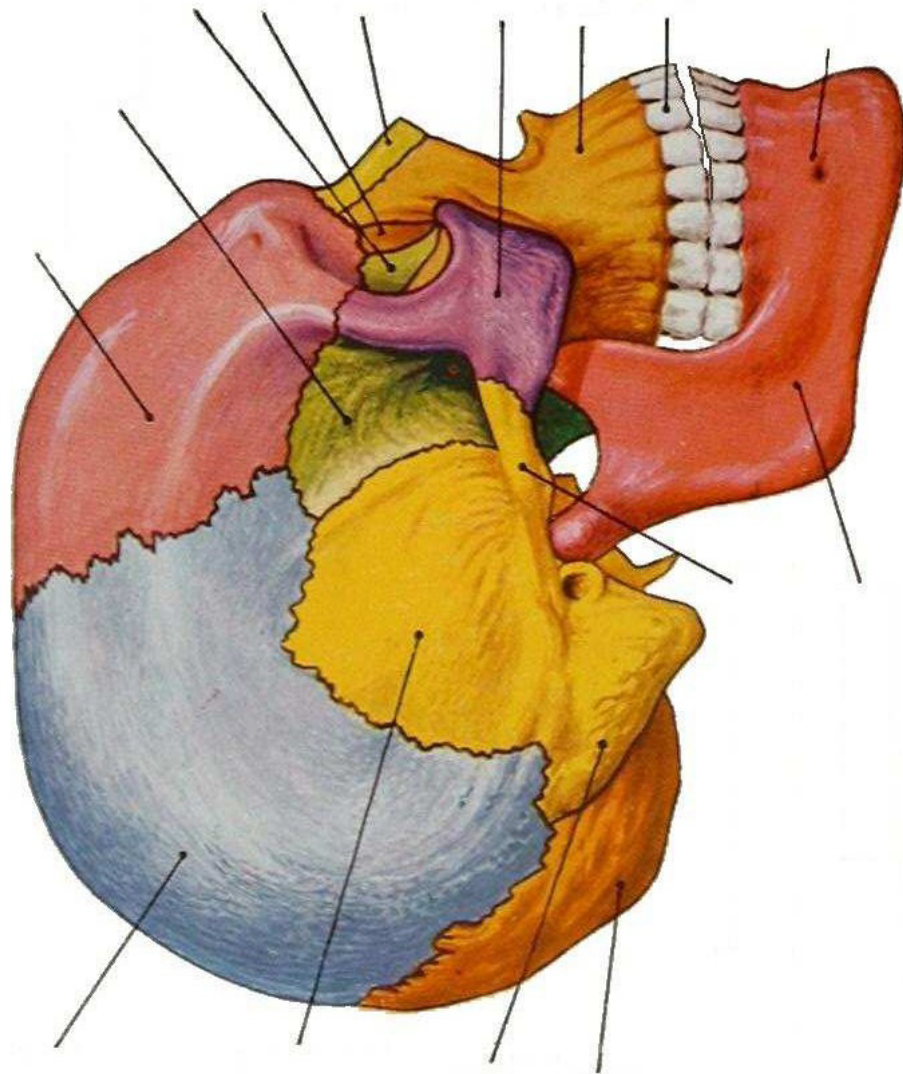
Parte superior (13 huesos):

Seis pares de NASALES
 UNGÍS (lacrimales) CORNETES
 MALARES (pómulos) PALATINOS (paladar)
 MAXILARES SUPERIORES

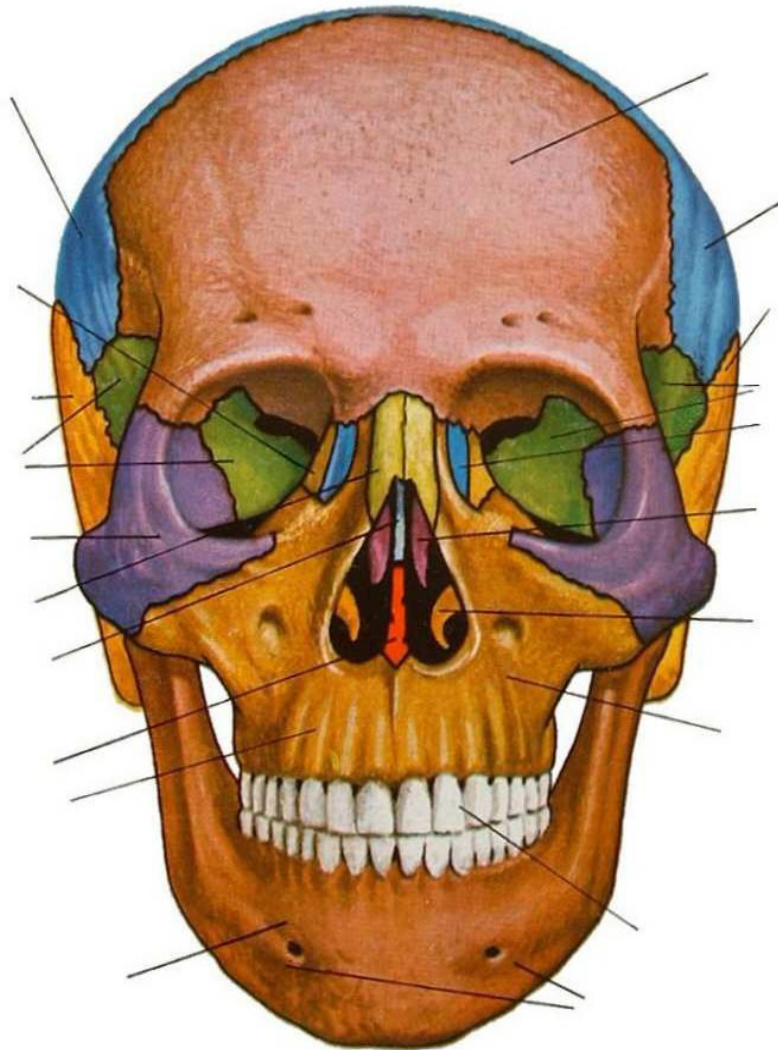
Parte inferior (1 hueso):

MAXILAR INFERIOR (MANDÍBULA)

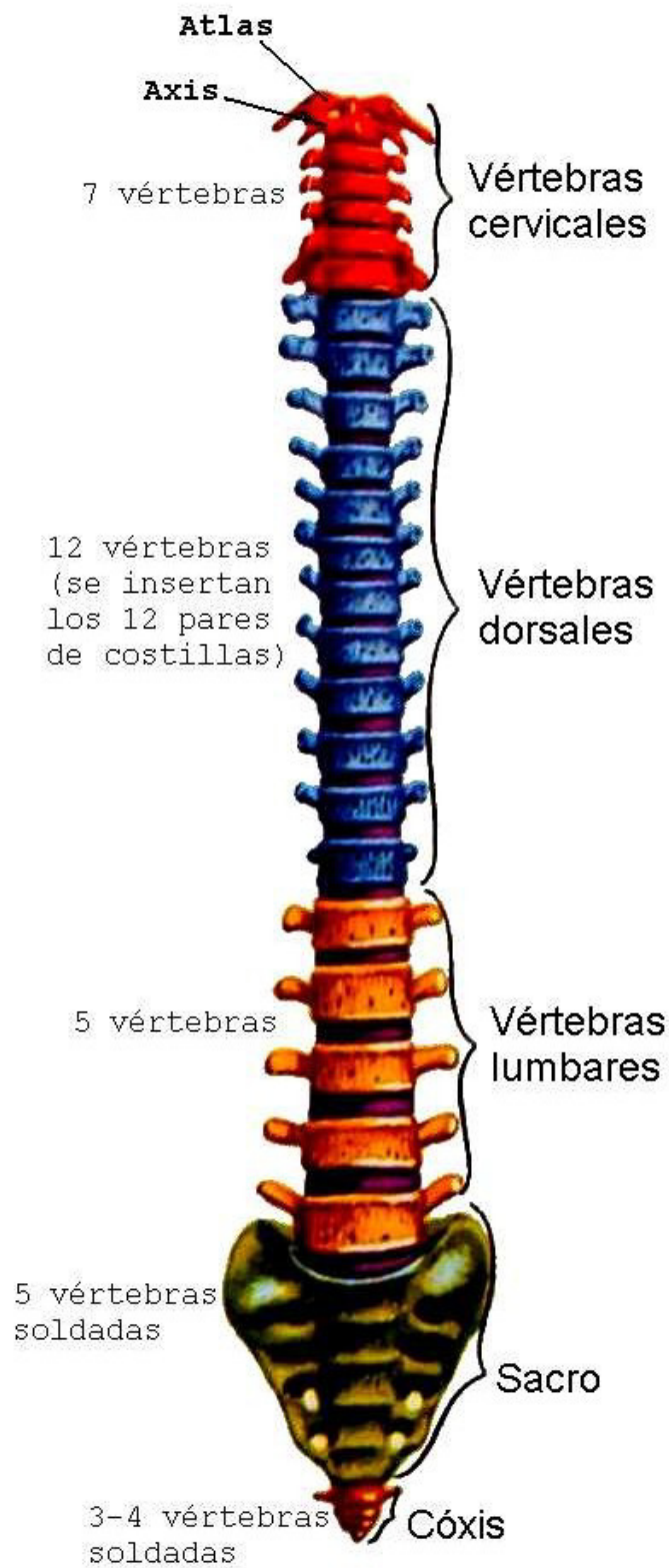
Vista lateral de los huesos de la cabeza



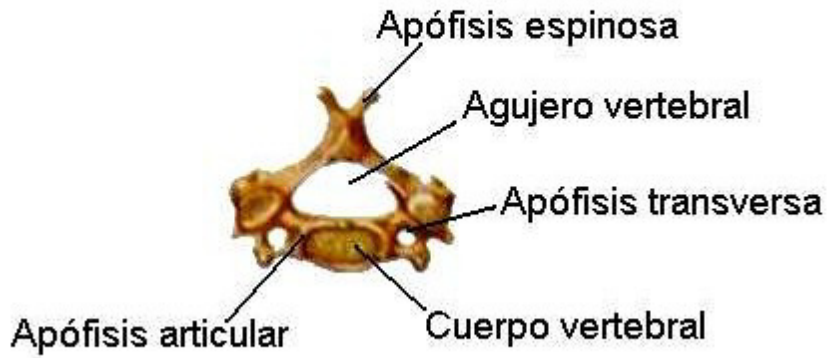
Vista frontal de los huesos de la cabeza



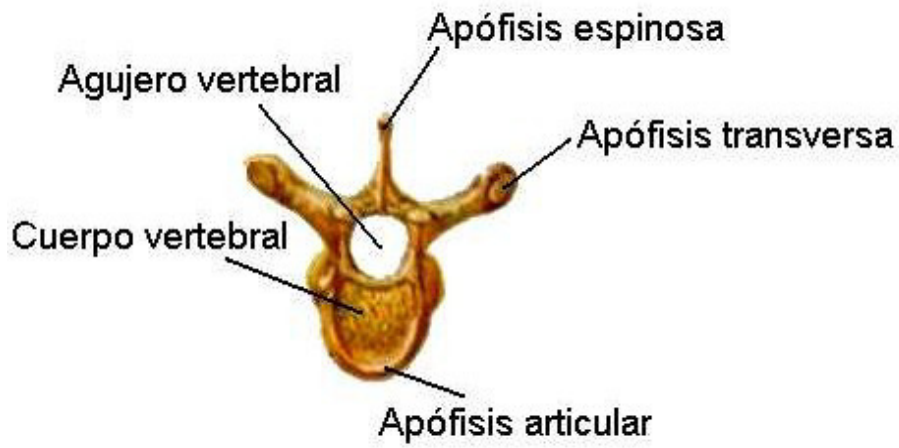
La columna vertebral.



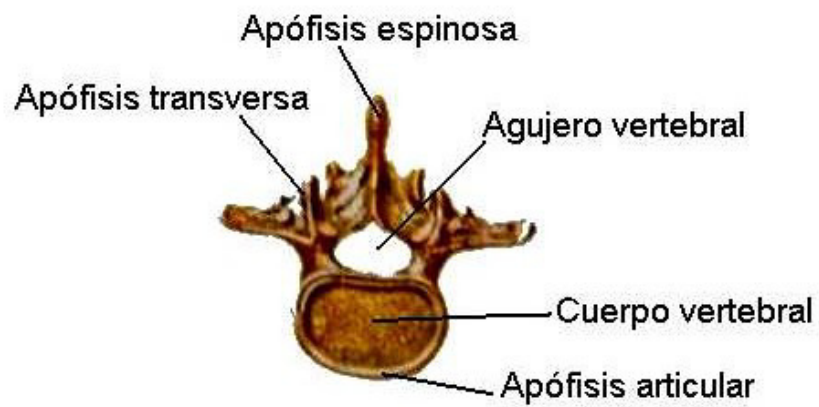
Vértebra cervical



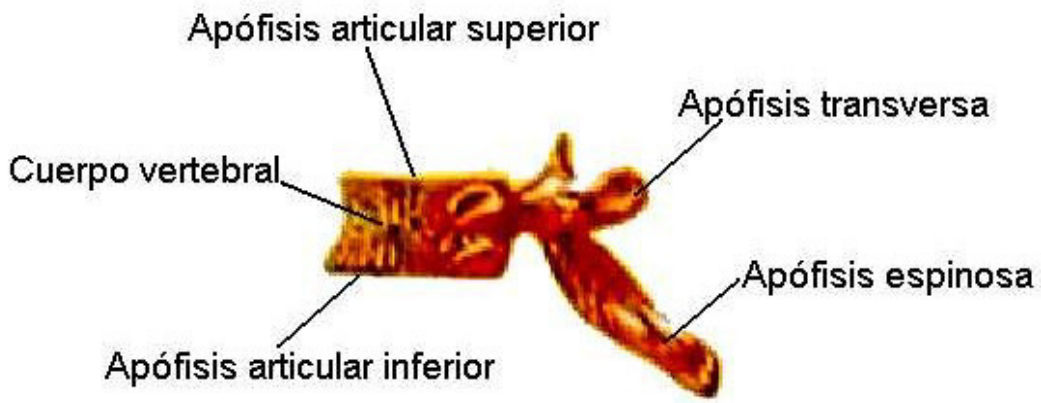
Vértebra dorsal



Vértebra lumbar



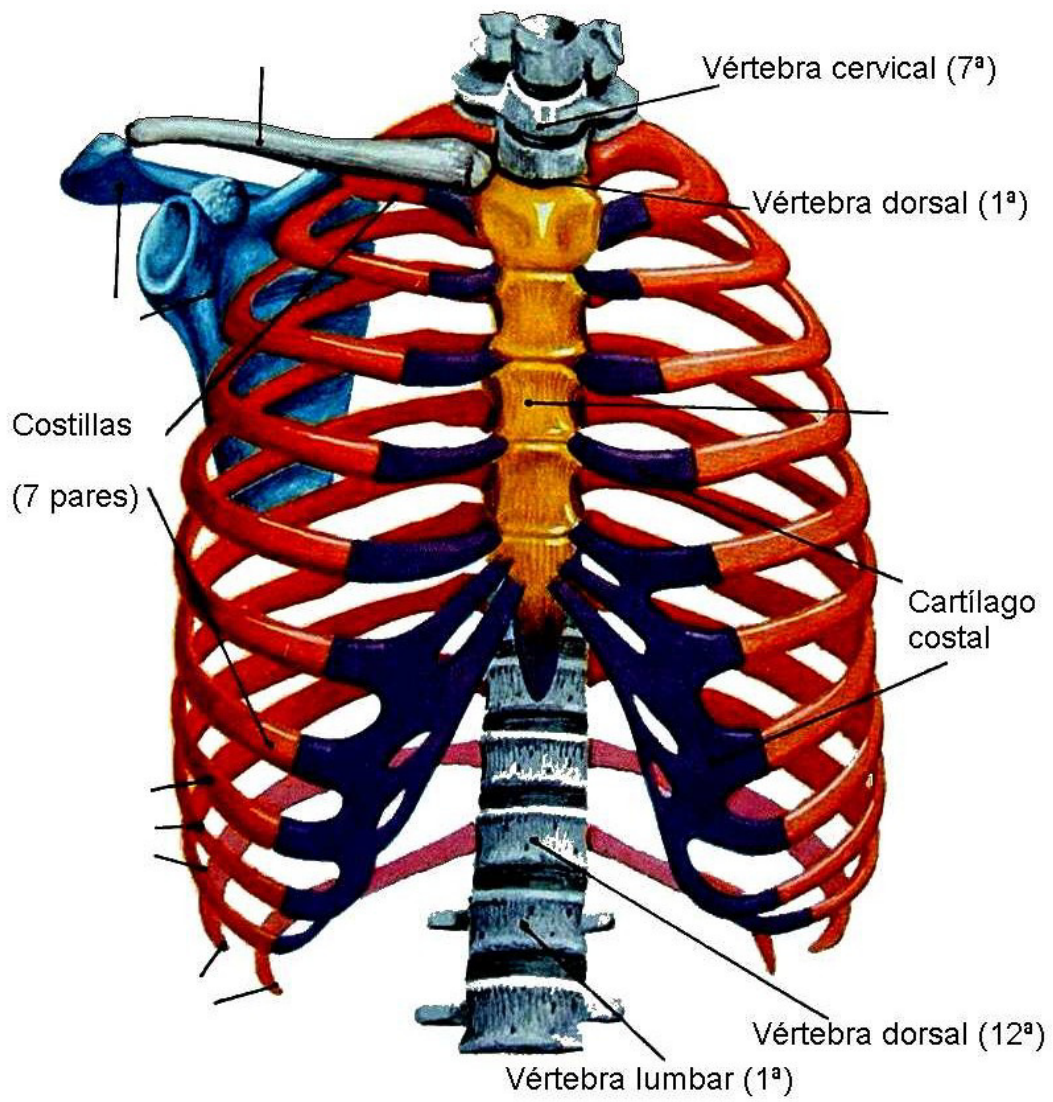
Vista lateral de una vértebra



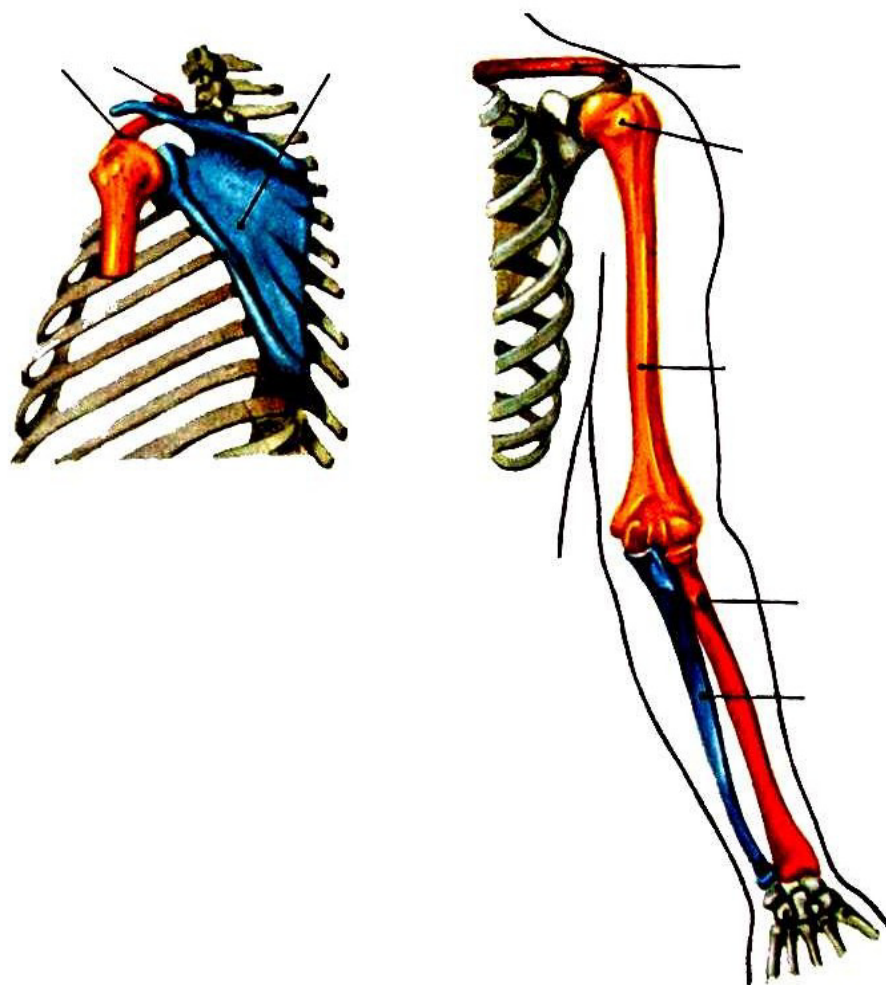
Deformaciones más frecuentes de la columna vertebral

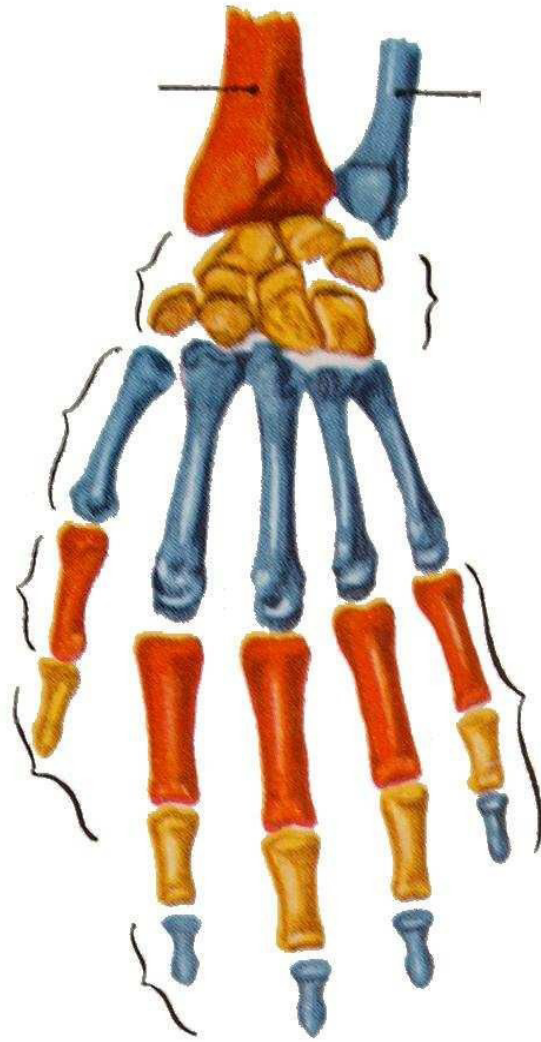


El tórax



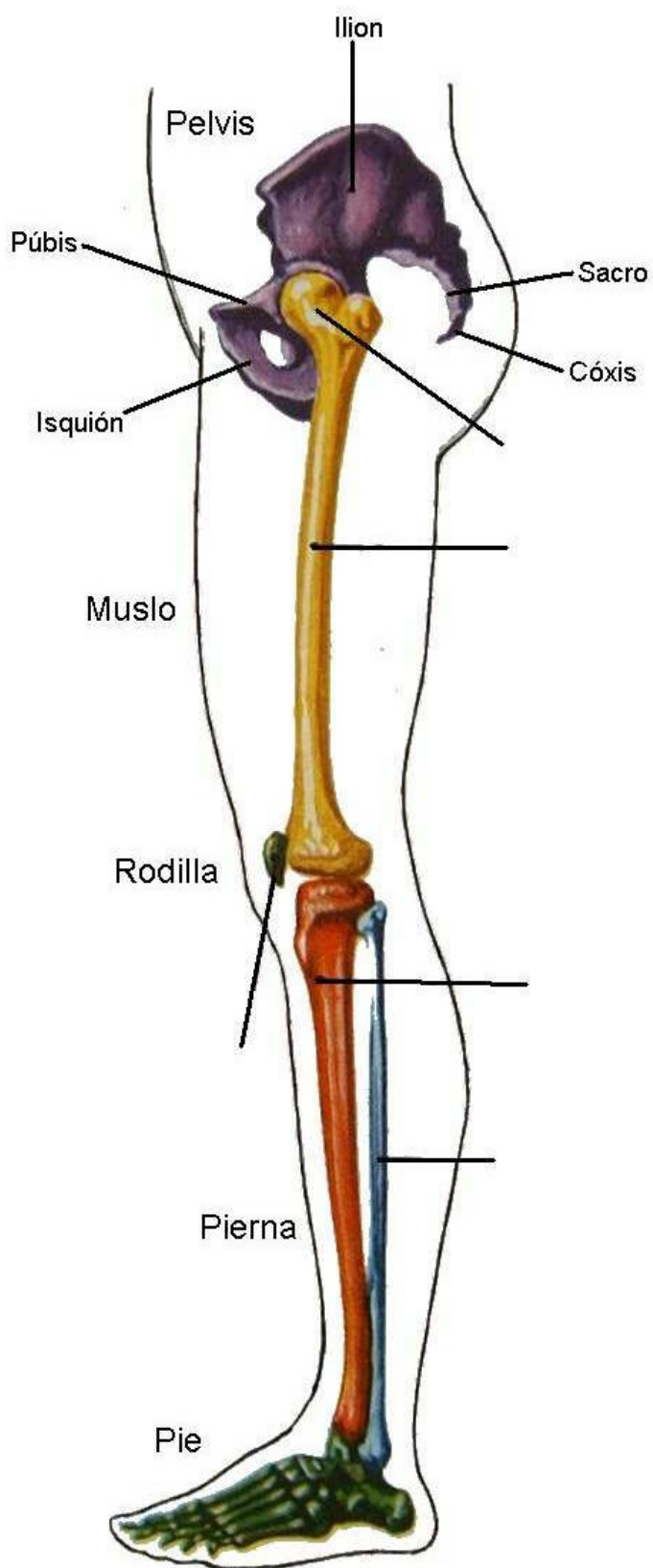
Los miembros torácicos o Extremidades superiores





Huesos de la mano

Los miembros pelvianos o extremidades inferiores

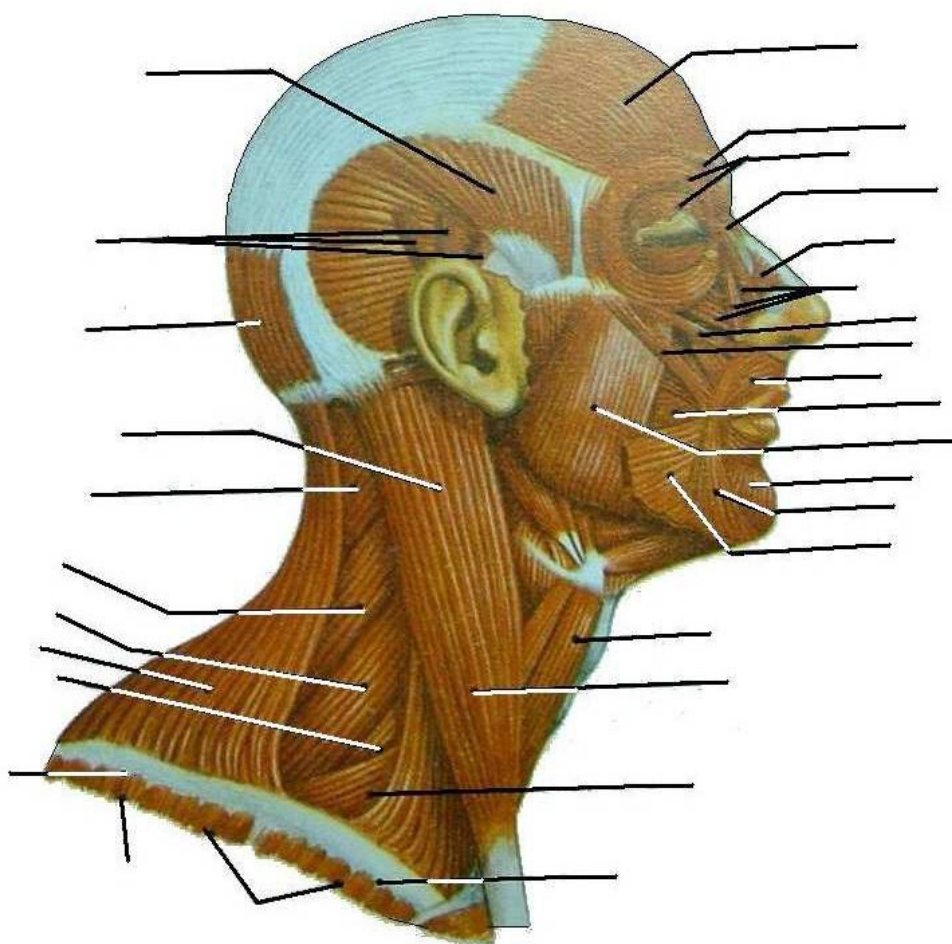




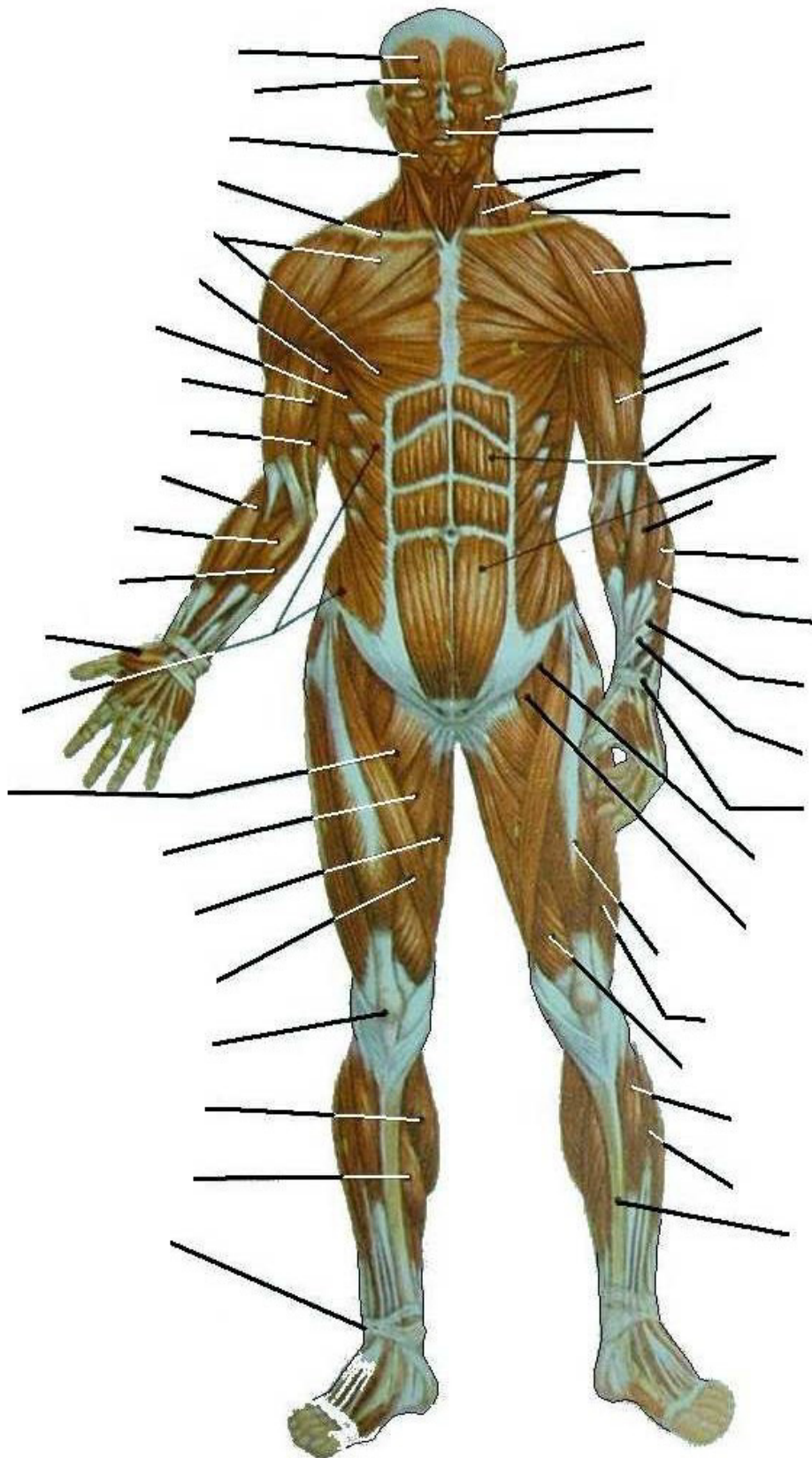
Huesos del pie

2. LOS MÚSCULOS

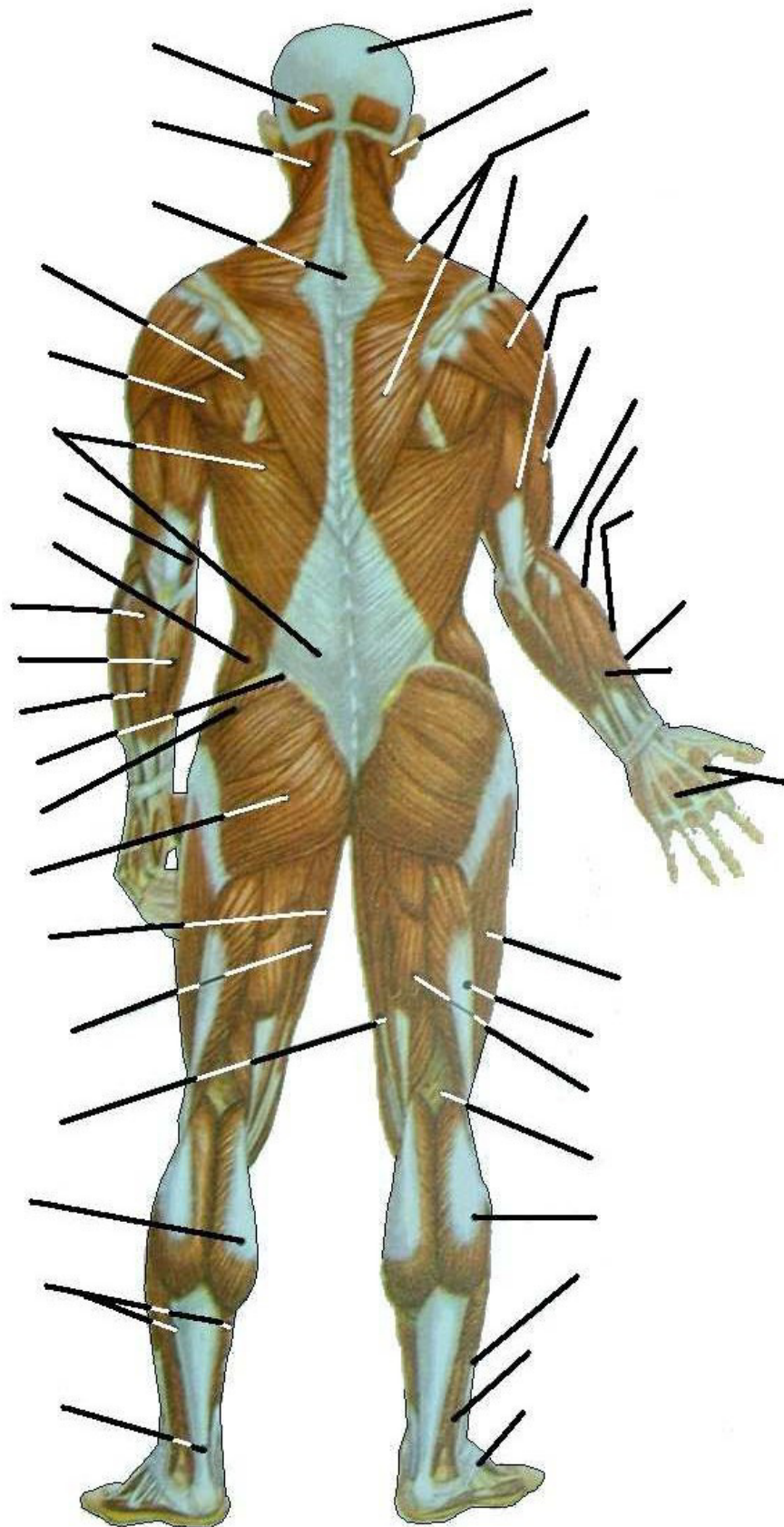
Músculos de la cabeza



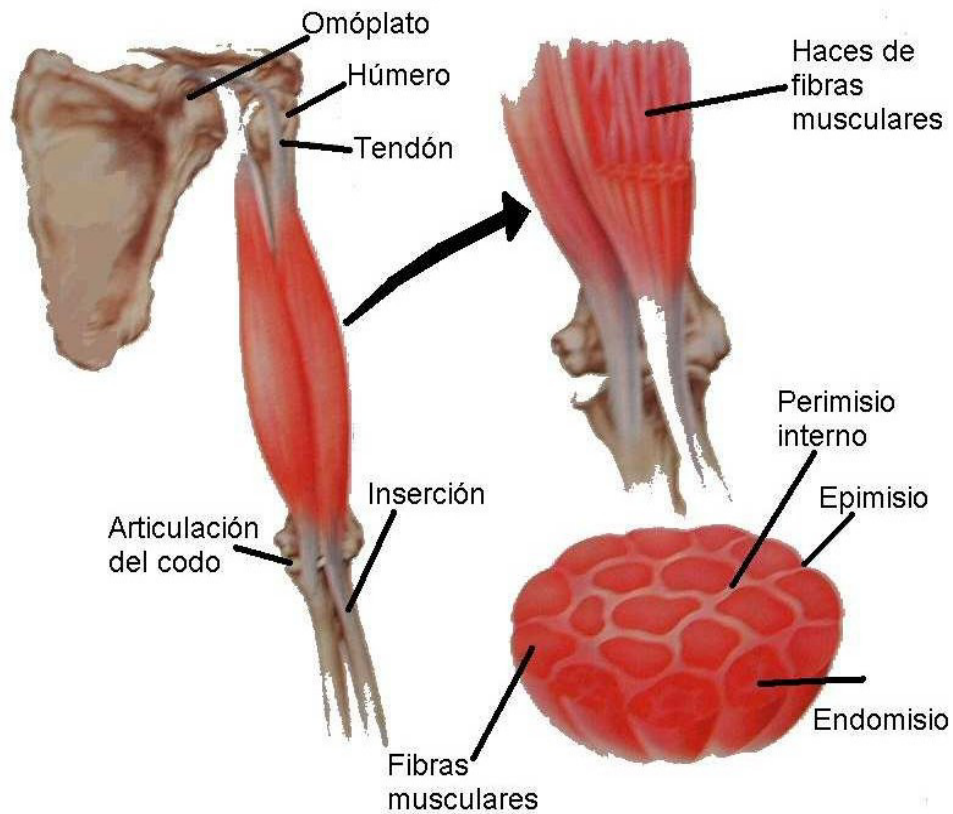
Músculos del cuerpo humano (vista frontal)



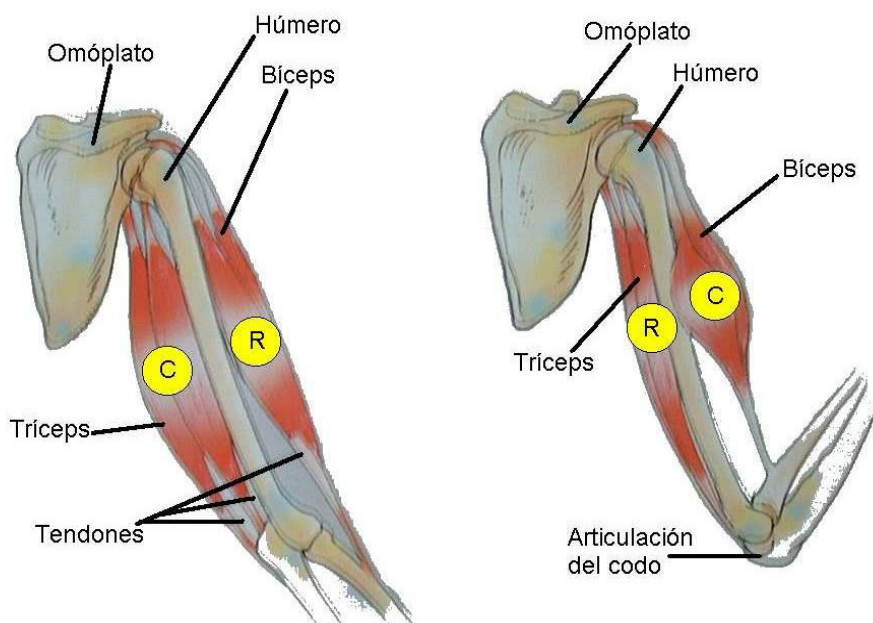
Músculos del cuerpo humano (vista dorsal)



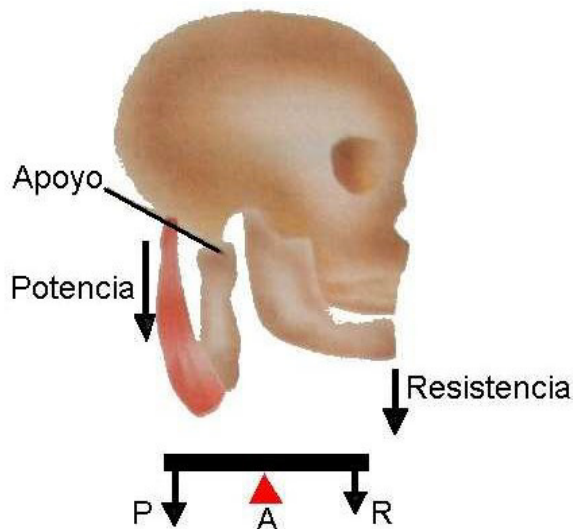
Paquetes musculares en el brazo:



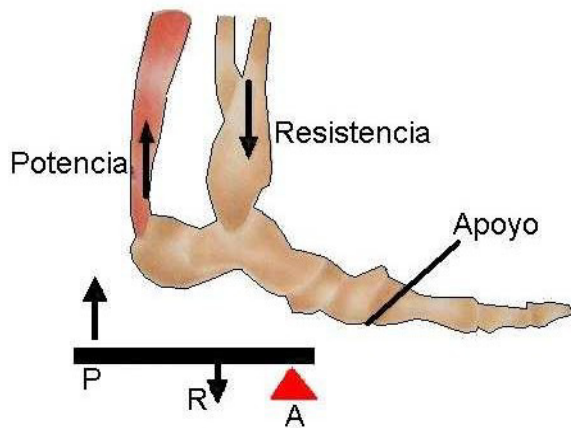
Movimiento de los músculos antagonísticos del brazo:



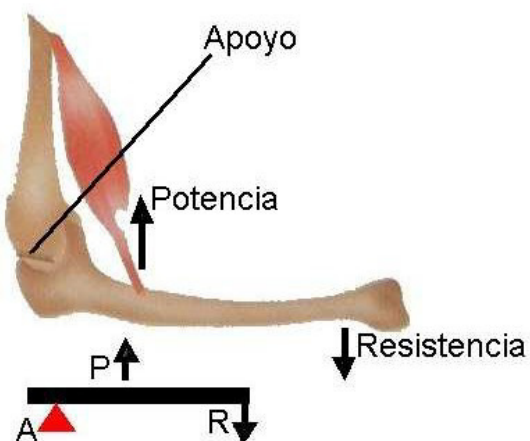
Tipos de palancas presentes en el aparato locomotor humano:



Palanca de Primer orden



Palanca de Segundo orden

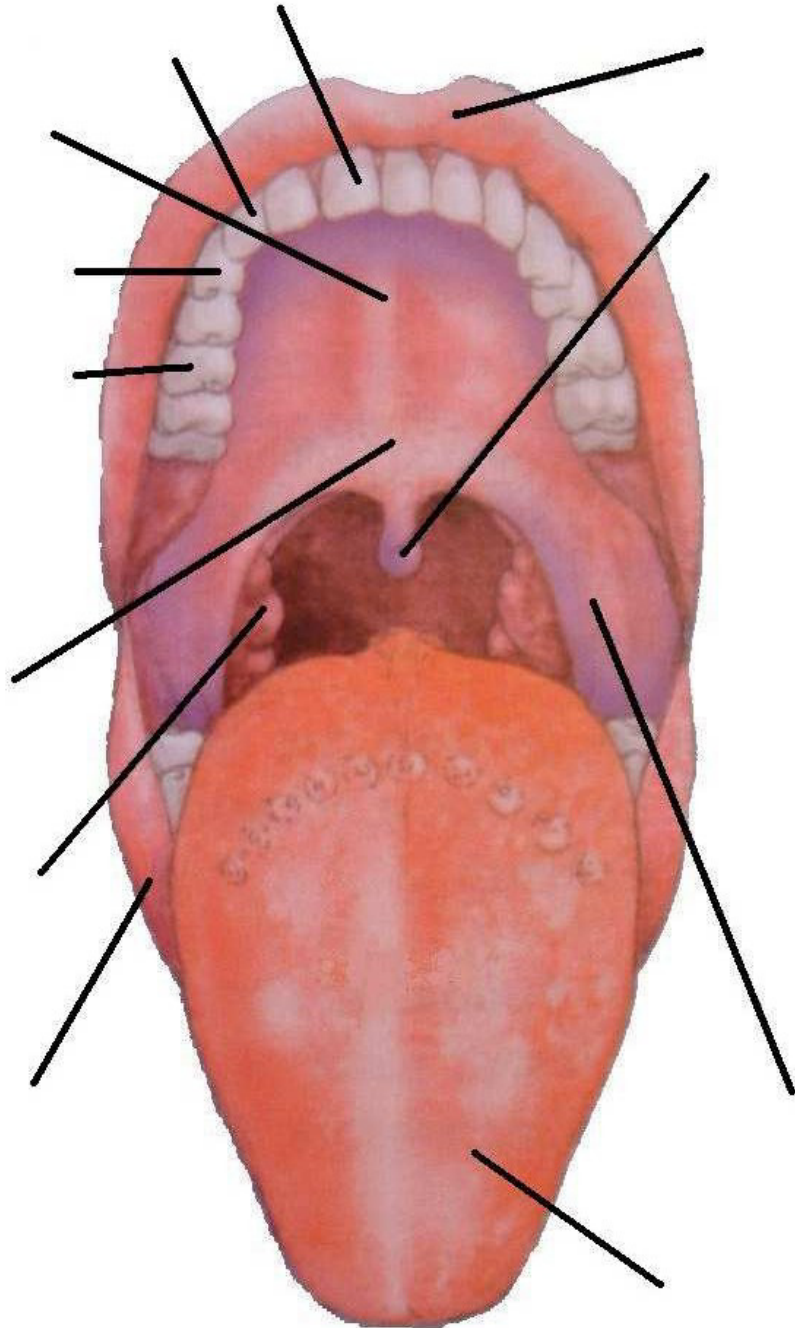


Palanca de Tercer orden

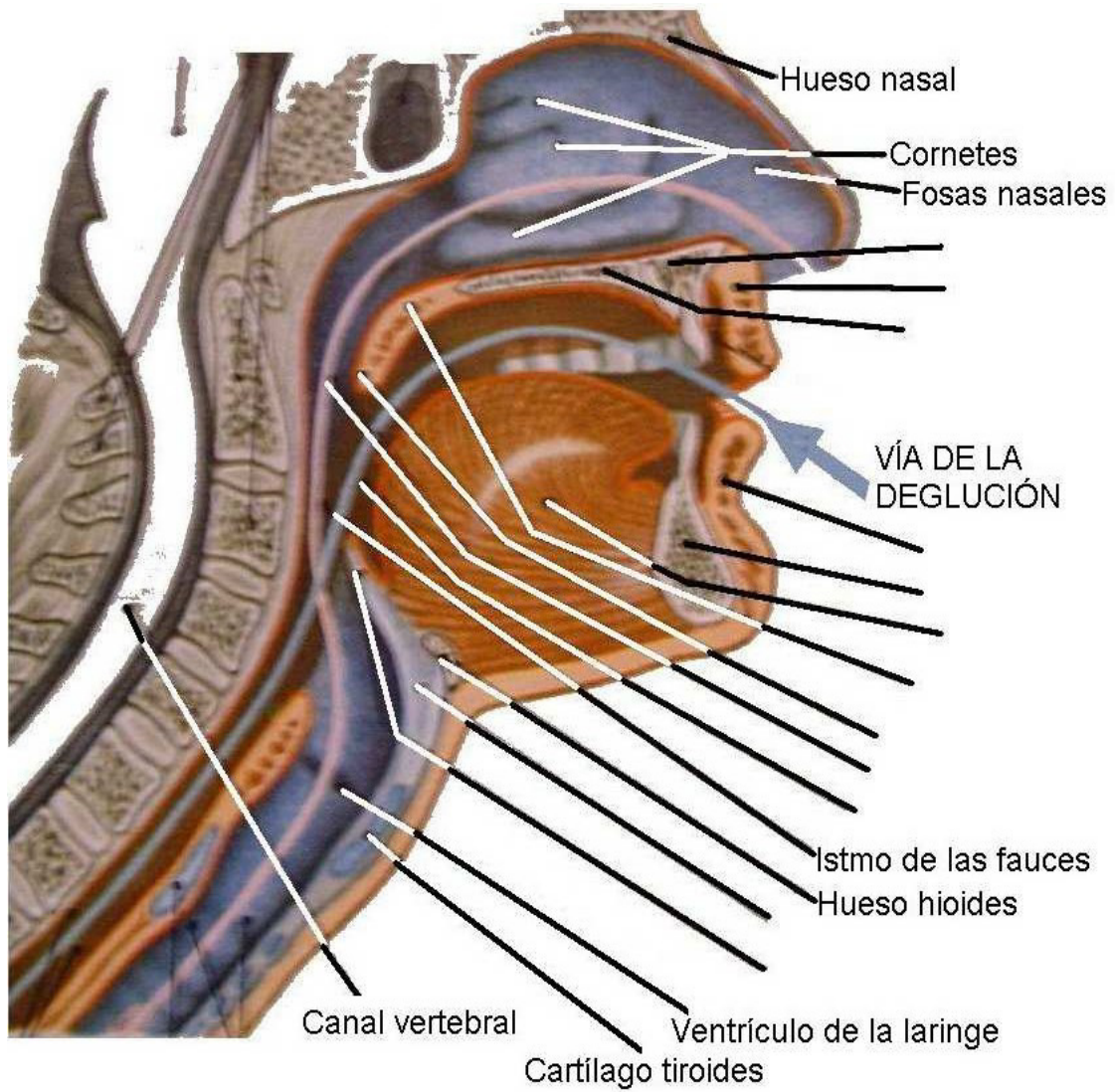
3. EL APARATO DIGESTIVO

La boca: Entrada a la vía de la deglución

Estructura de la boca. Vista frontal

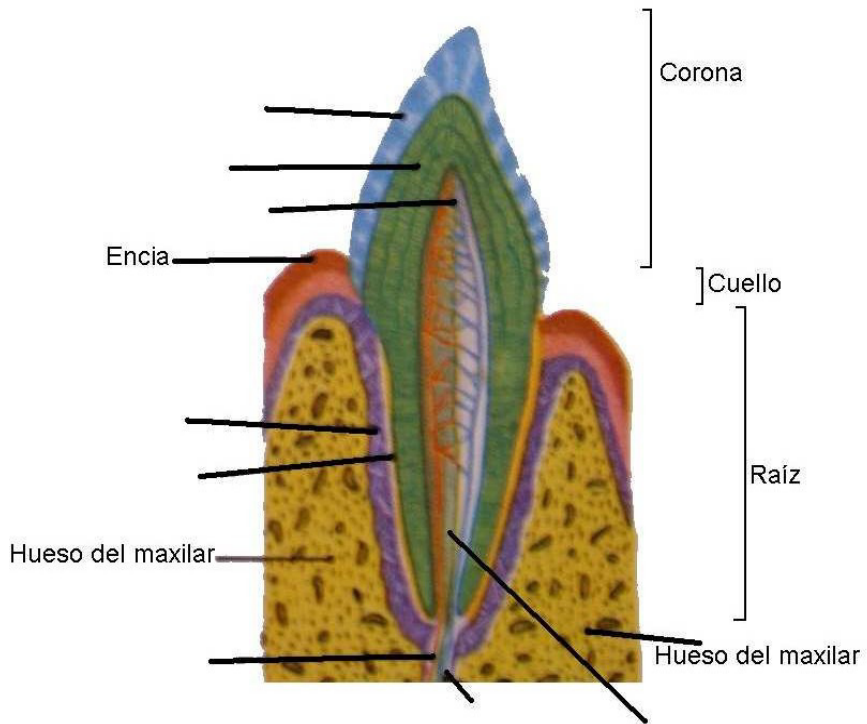
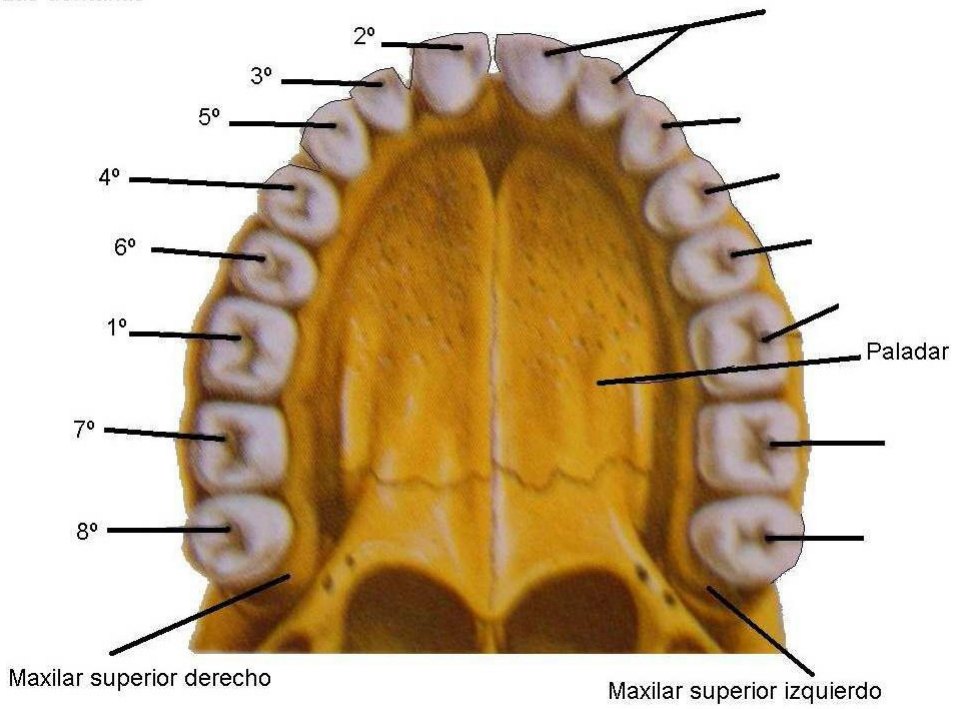


Estructura de la boca. Vista lateral

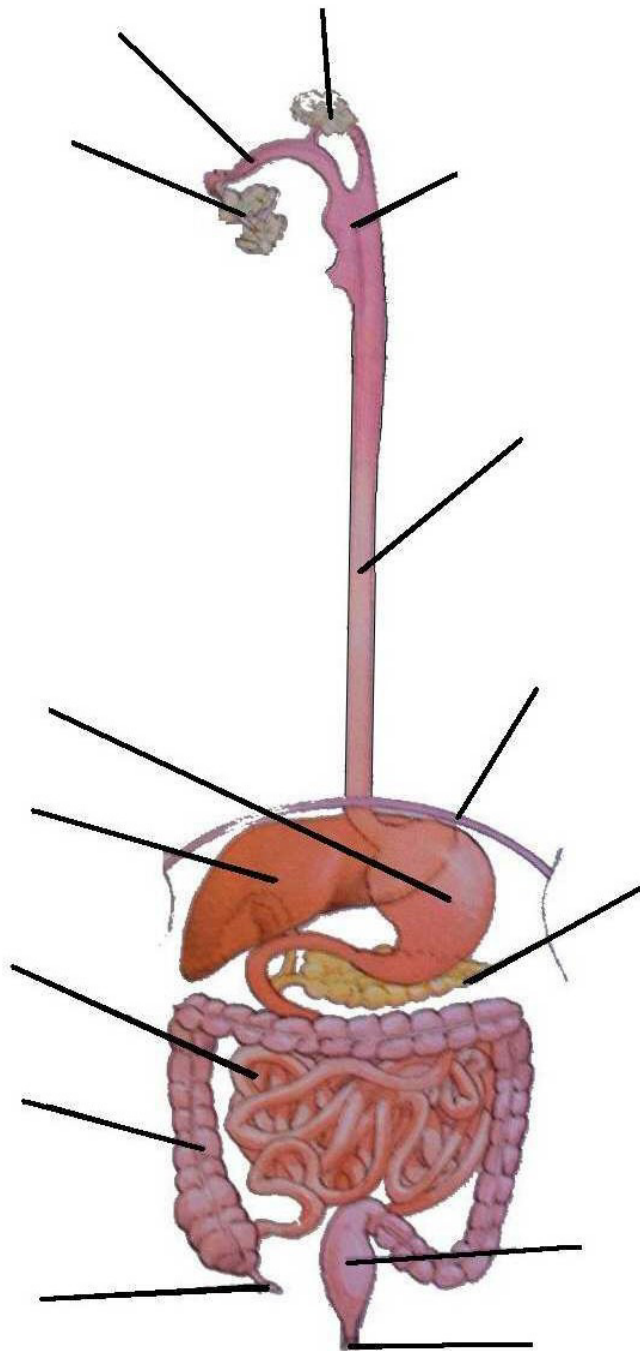


Los dientes

Orden de salida de las piezas dentarias

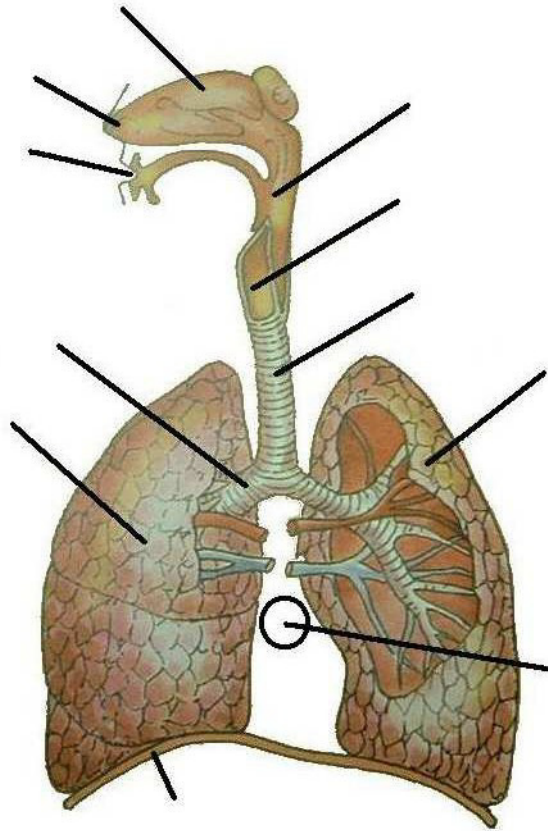


Distribución general del aparato digestivo:

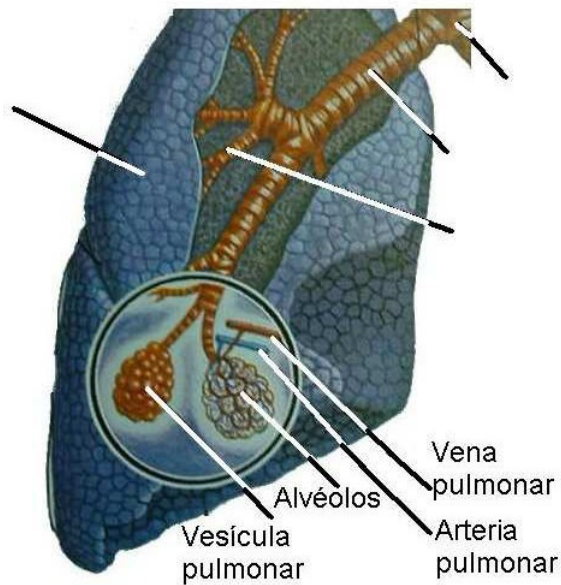


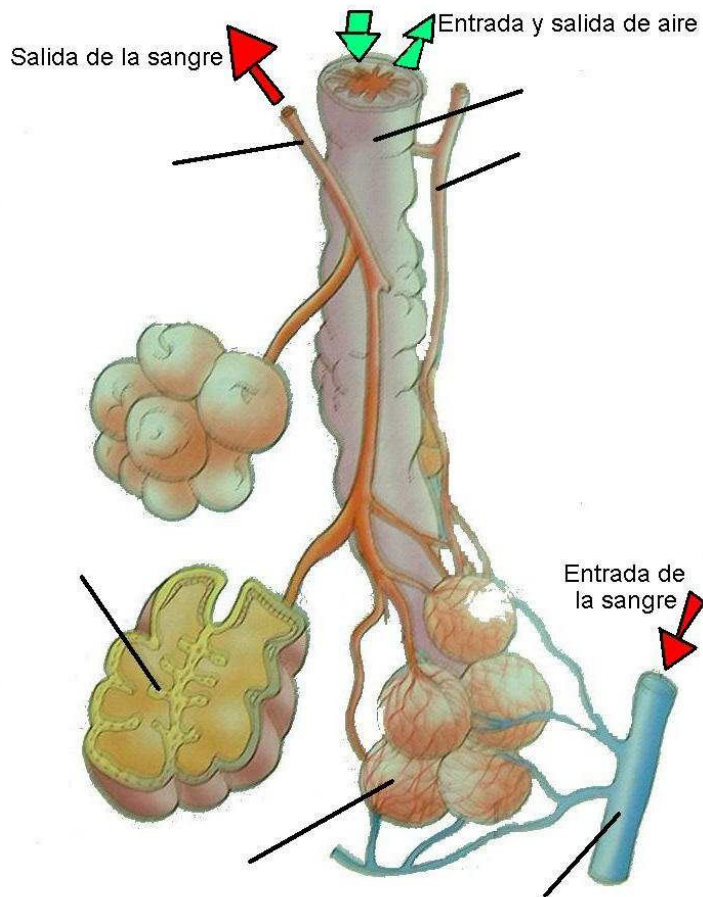
4. EL APARATO RESPIRATORIO

4.1. Distribución general del aparato respiratorio

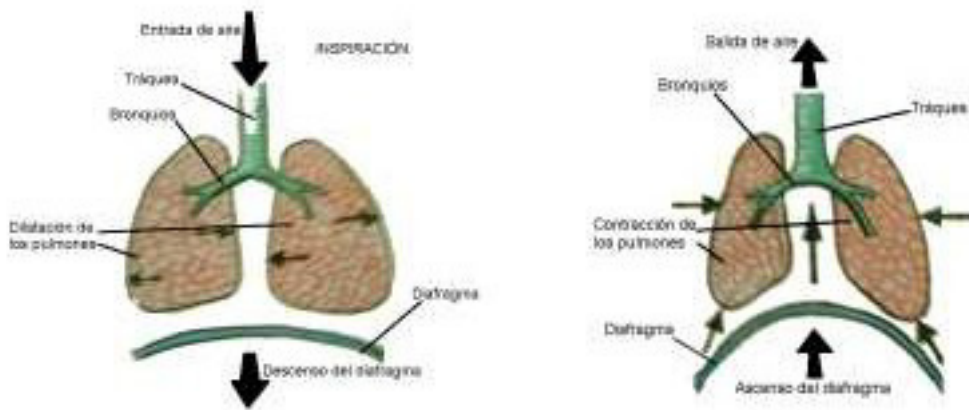


Estructura pulmonar



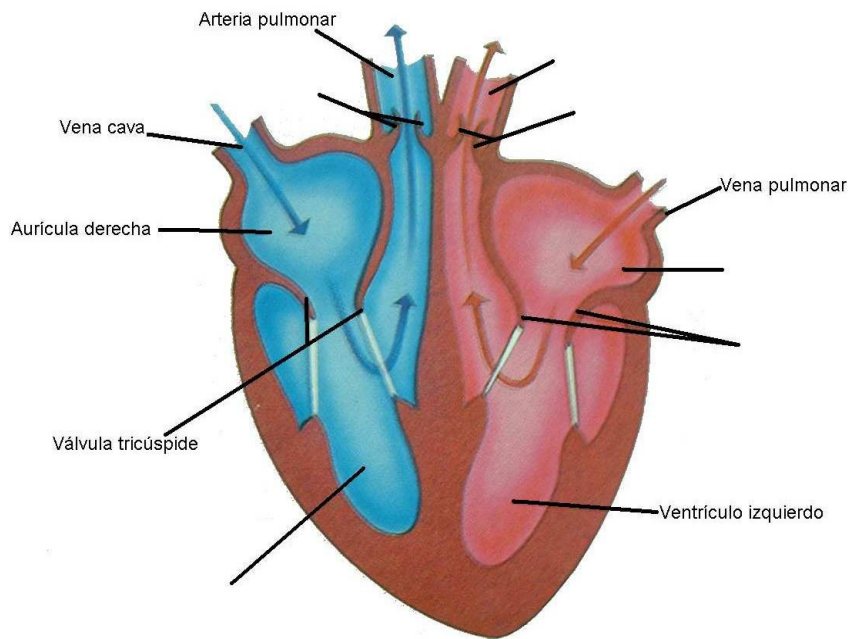


Fases de la respiración

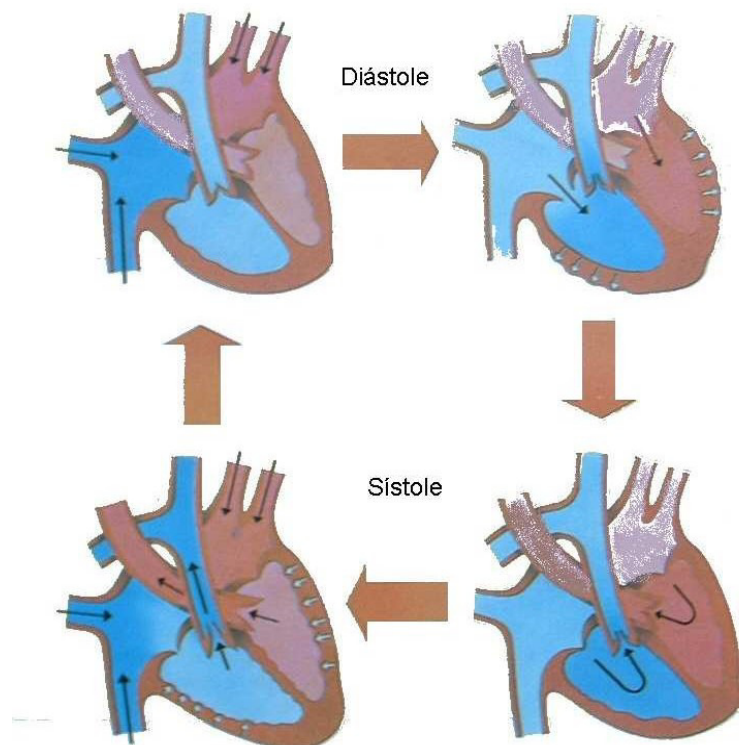


5. EL SISTEMA CIRCULATORIO

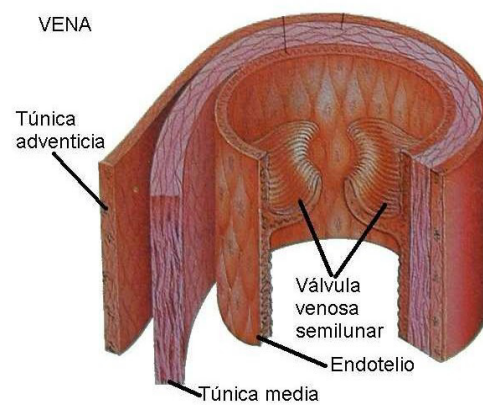
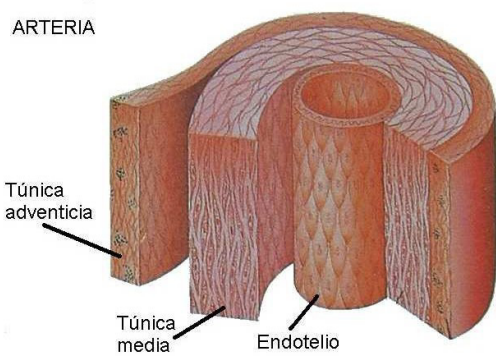
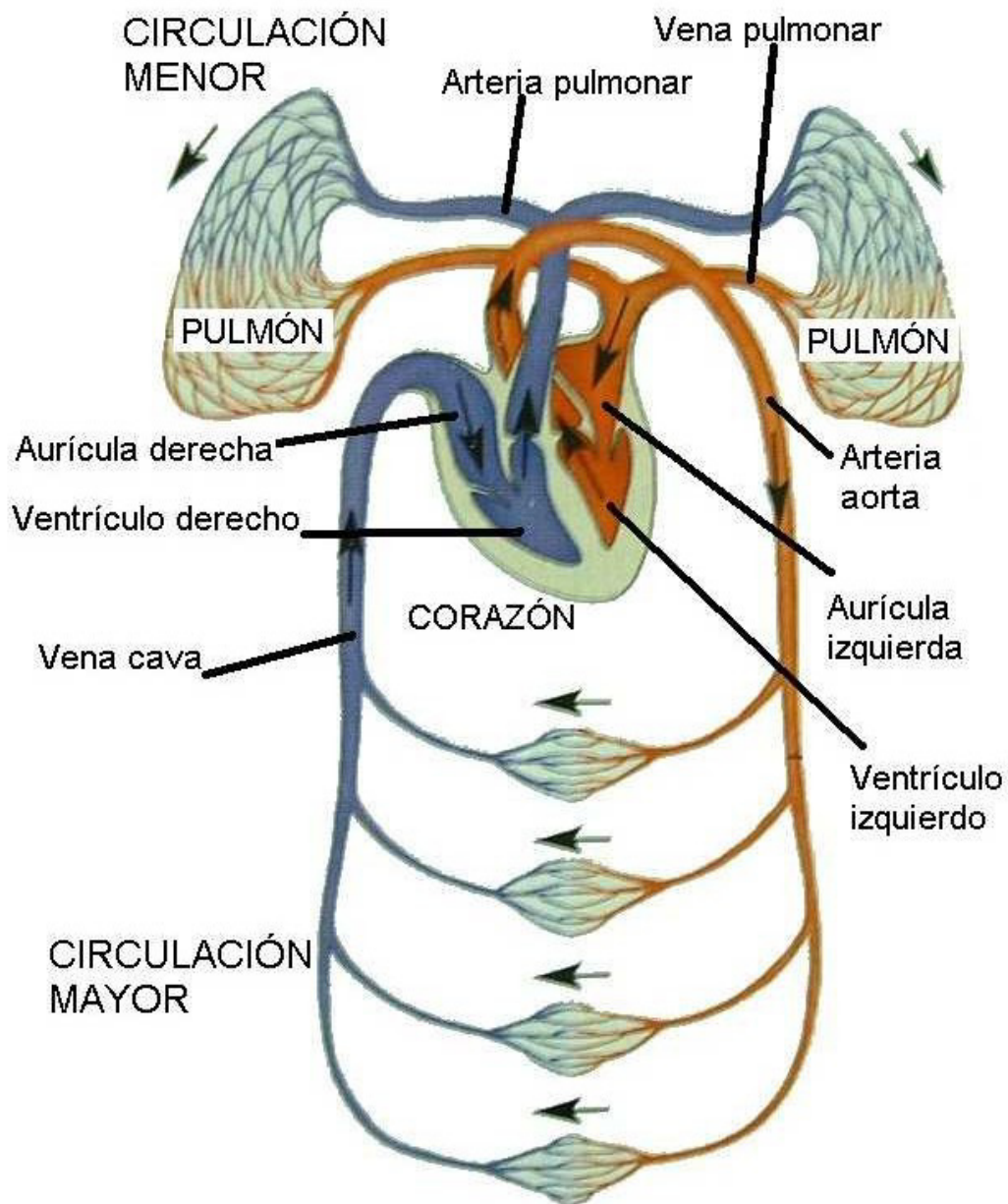
El corazón



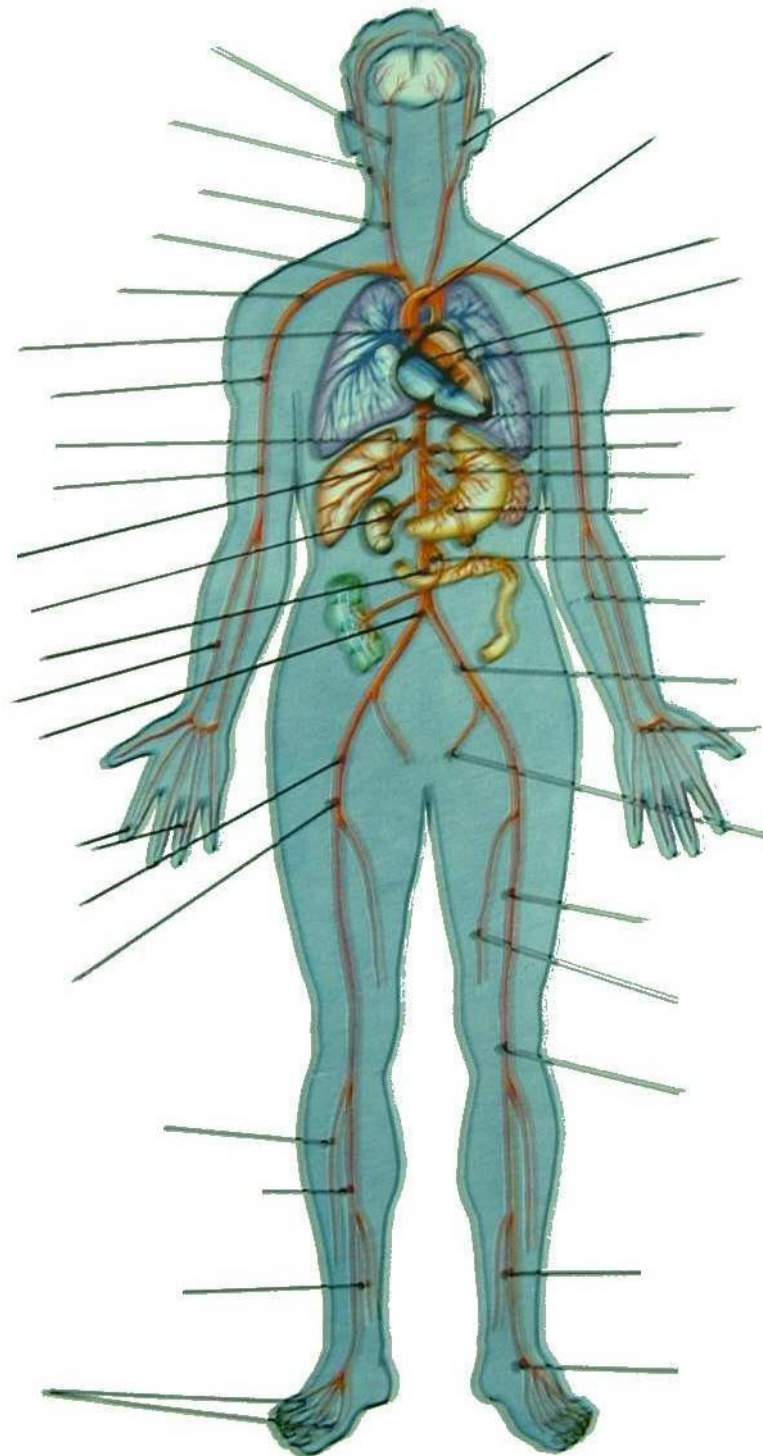
Movimientos del corazón



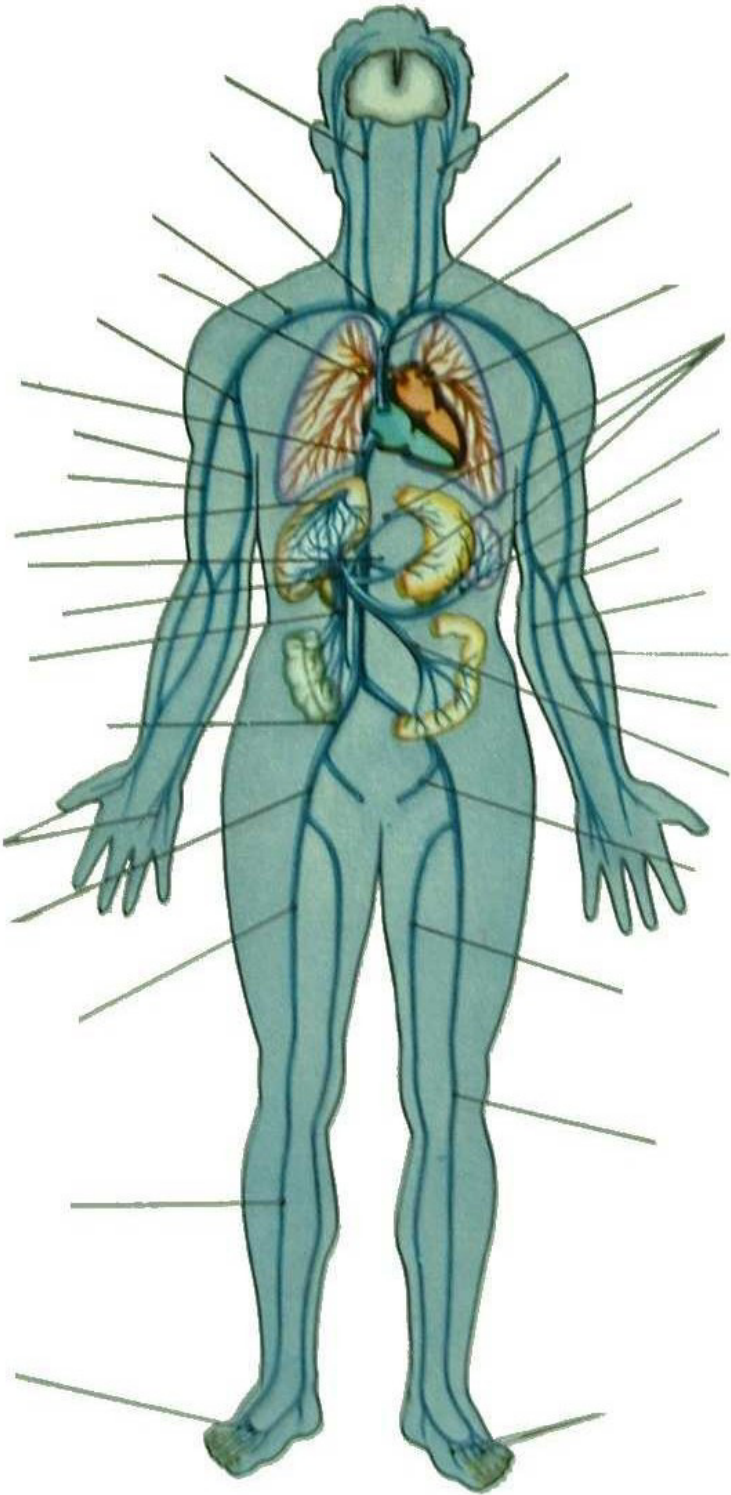
La circulación sanguínea



Arterias del cuerpo humano

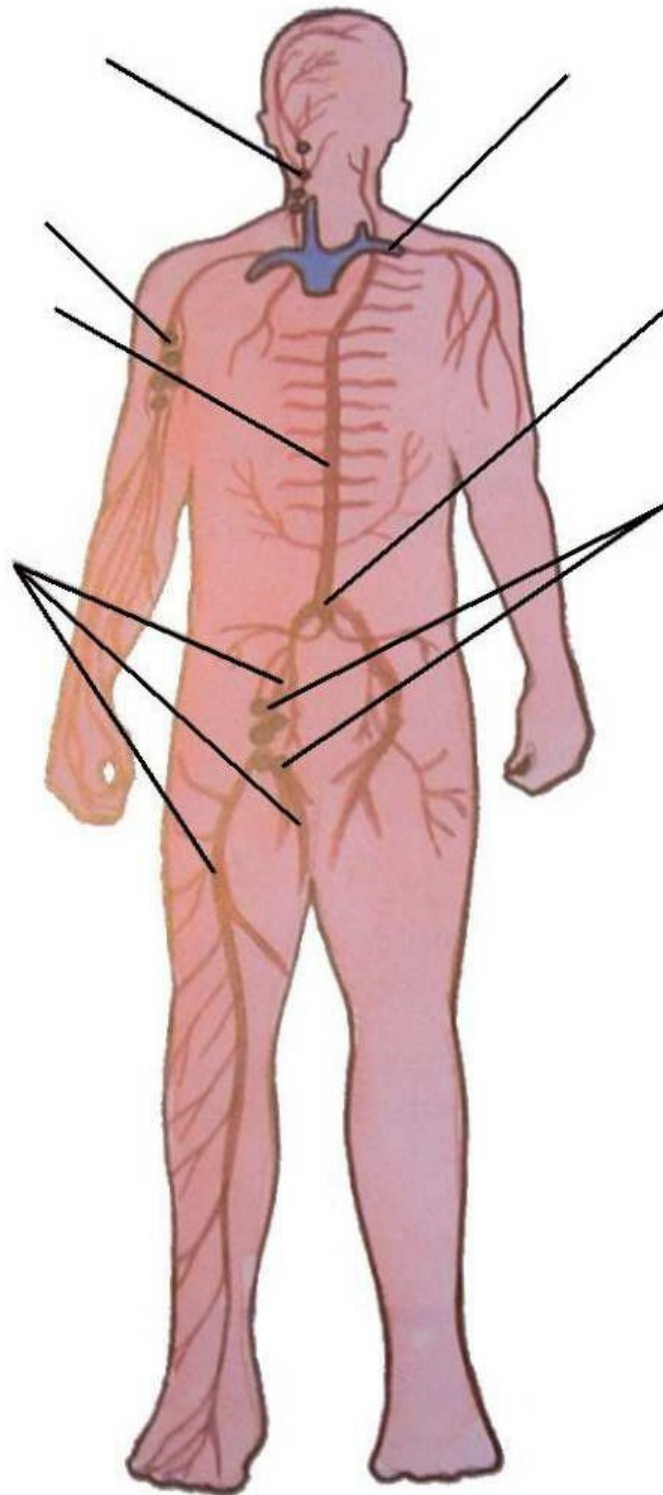


Venas del cuerpo humano

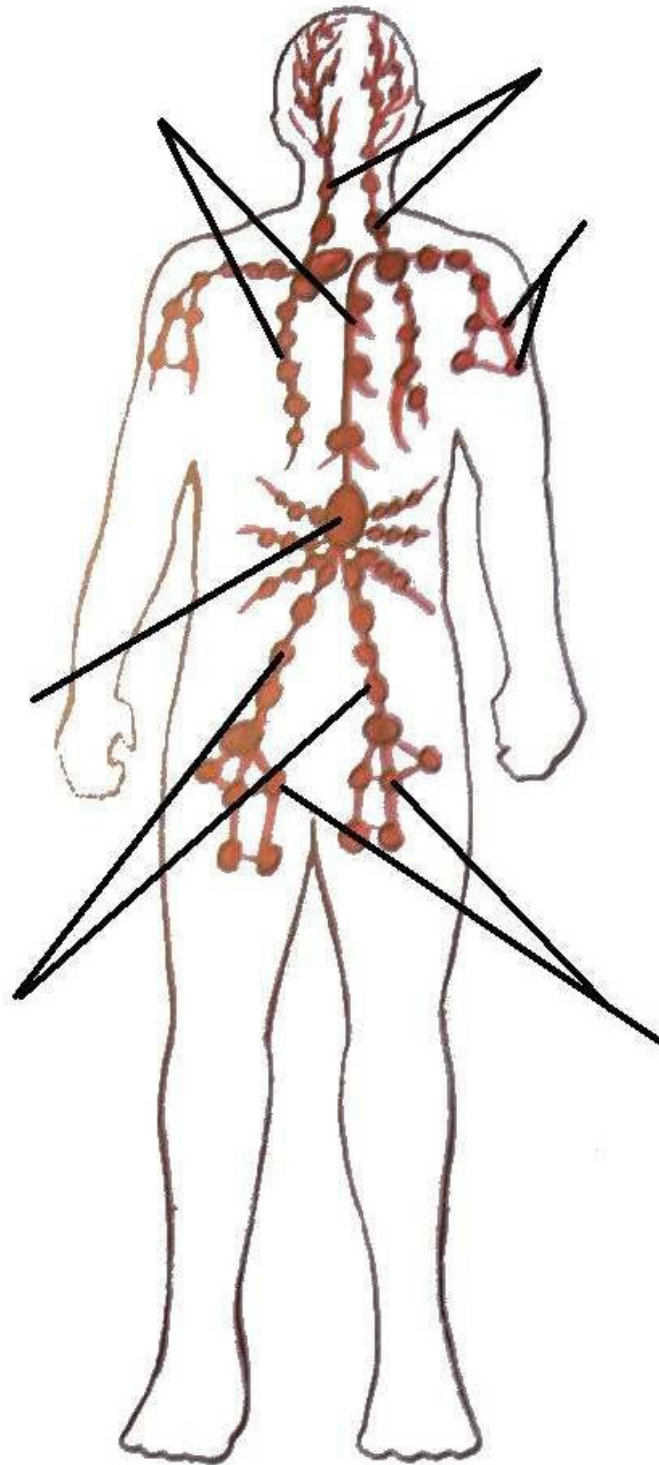


El Sistema linfático

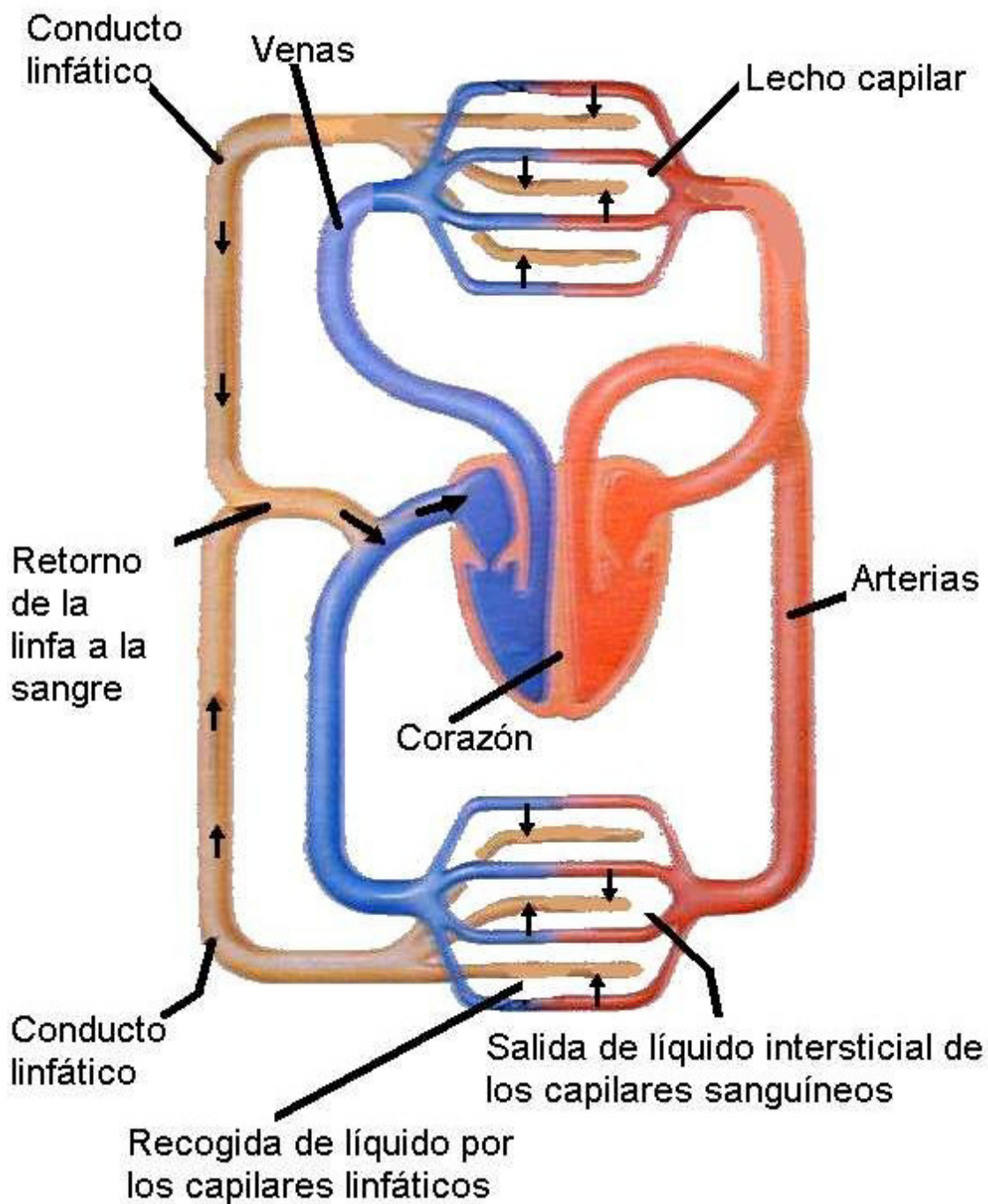
Diagrama general del Sistema linfático



Principales ganglios del Sistema linfático

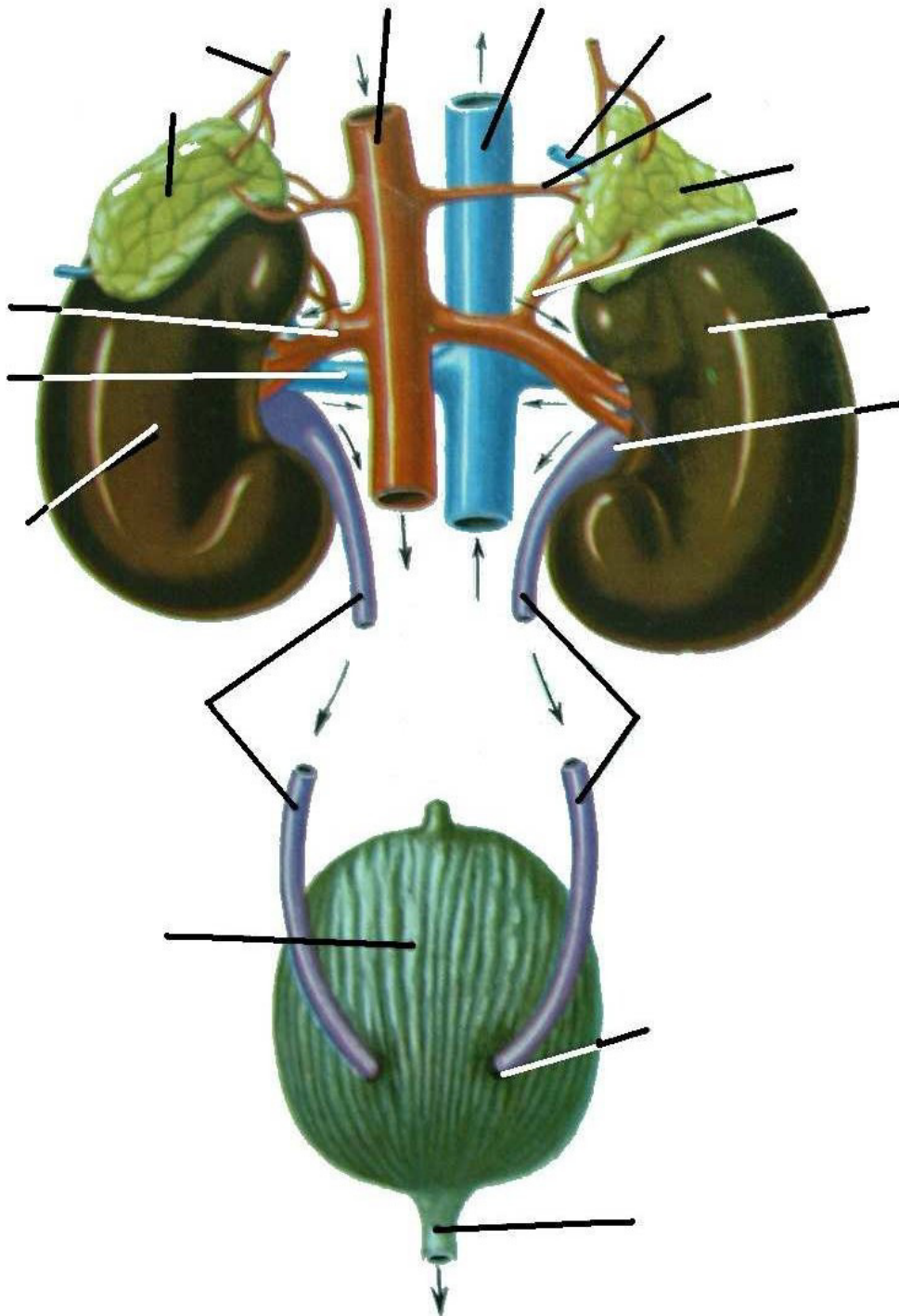


Relación entre el sistema linfático y el sistema circulatorio

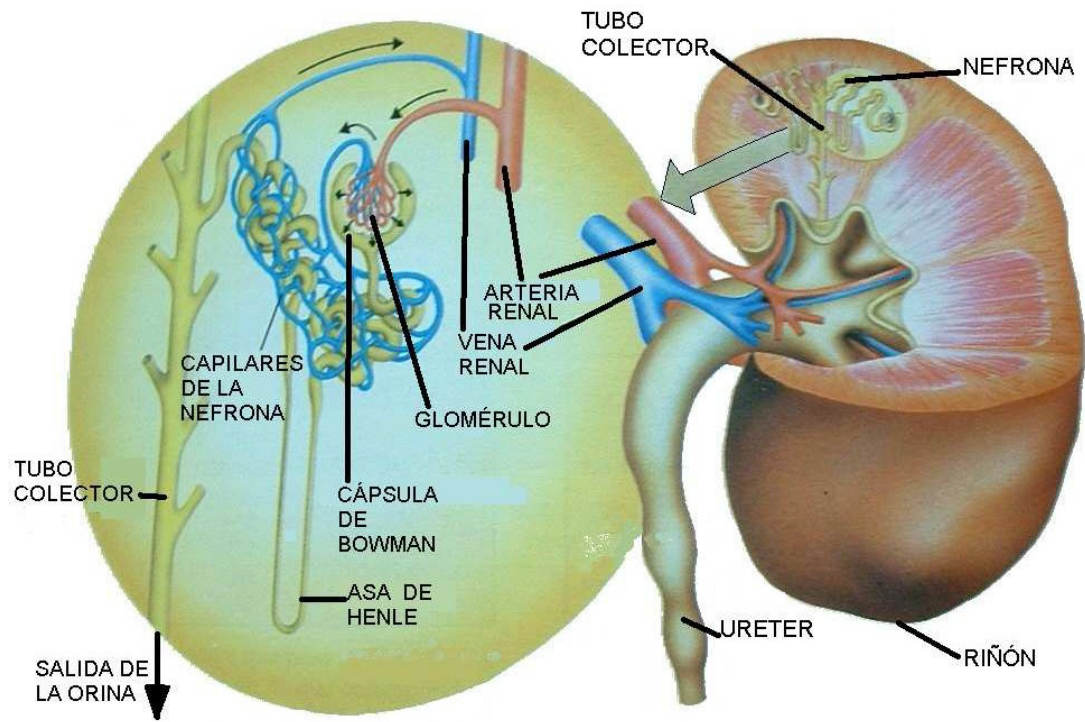


6. EL APARATO EXCRETOR

Disposición general del aparato excretor

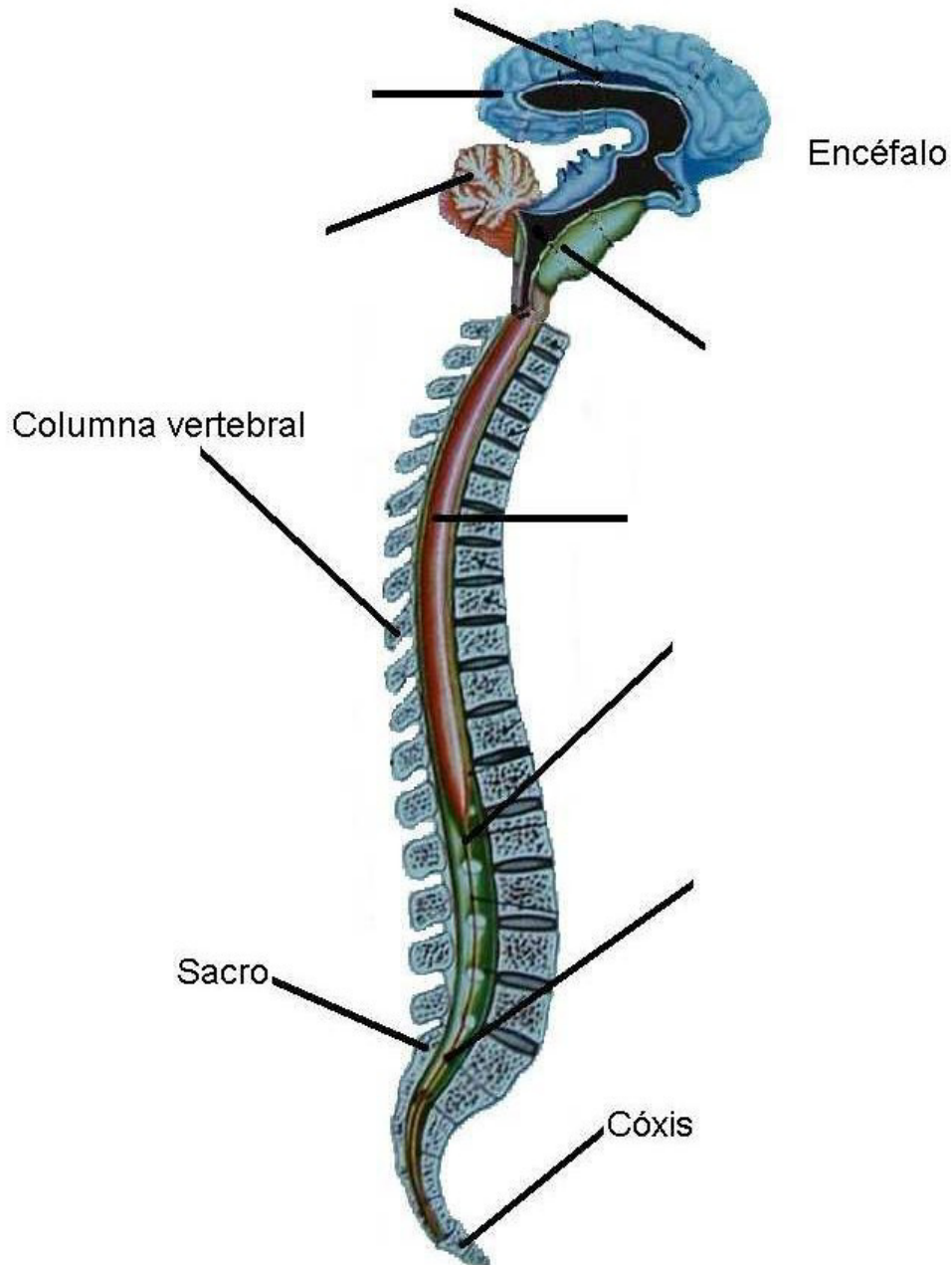


Anatomía del riñón

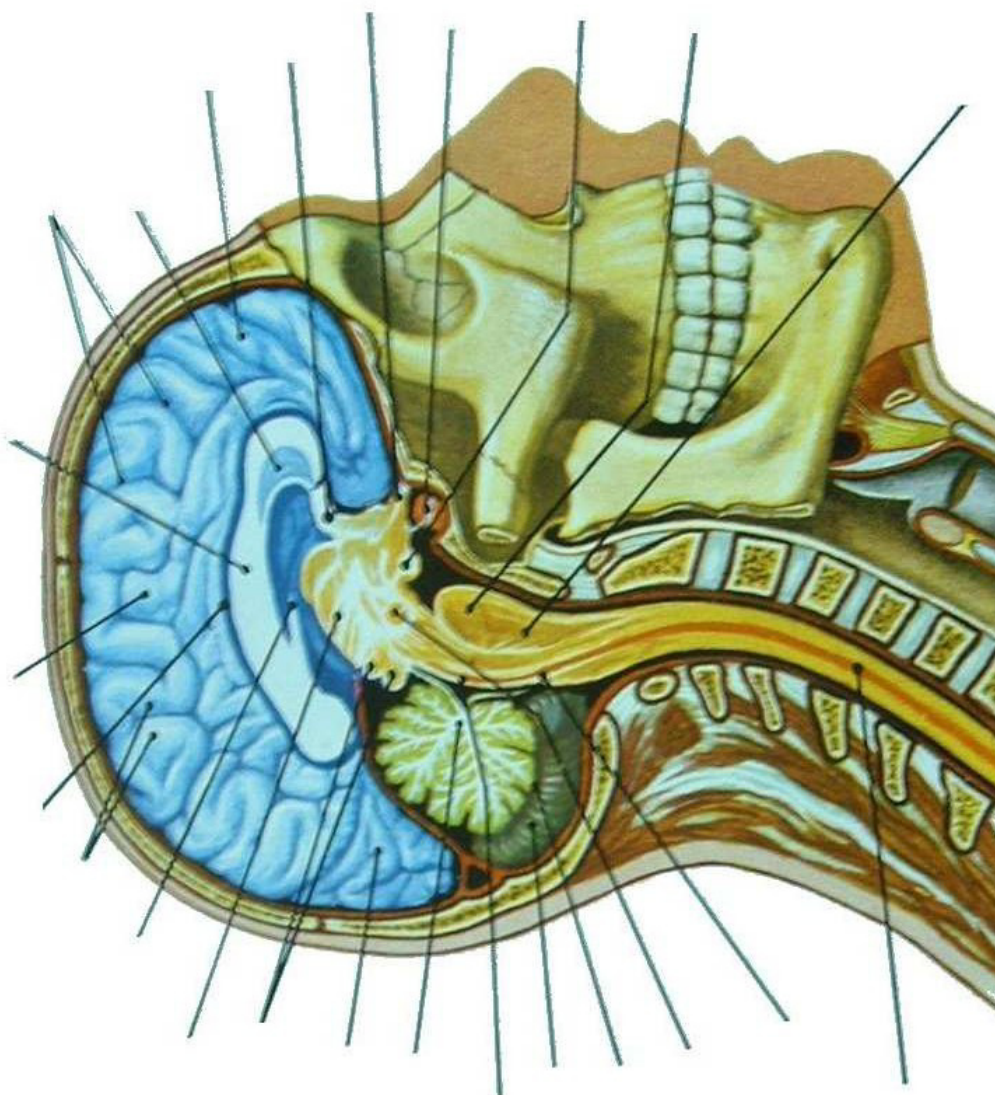


7. EL SISTEMA NERVIOSO

Disposición del sistema nervioso central

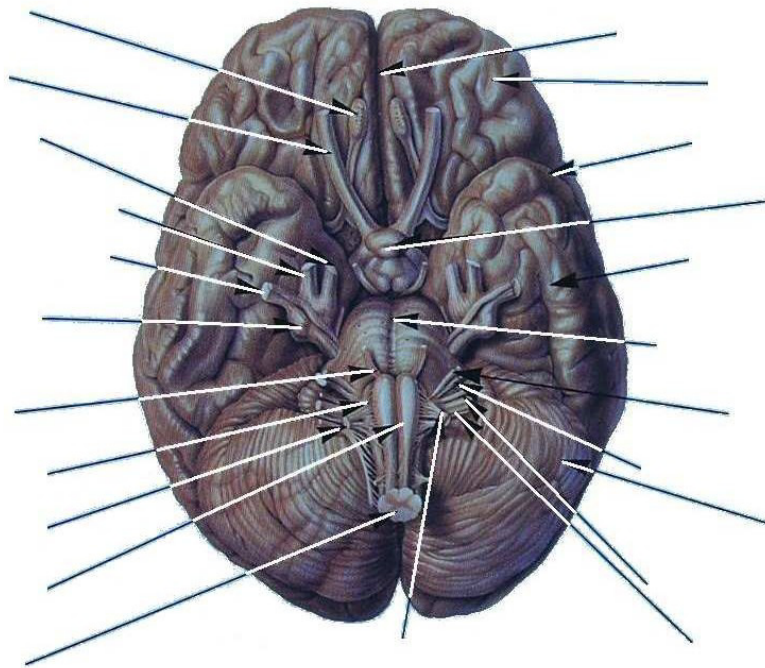


Distribución del encéfalo

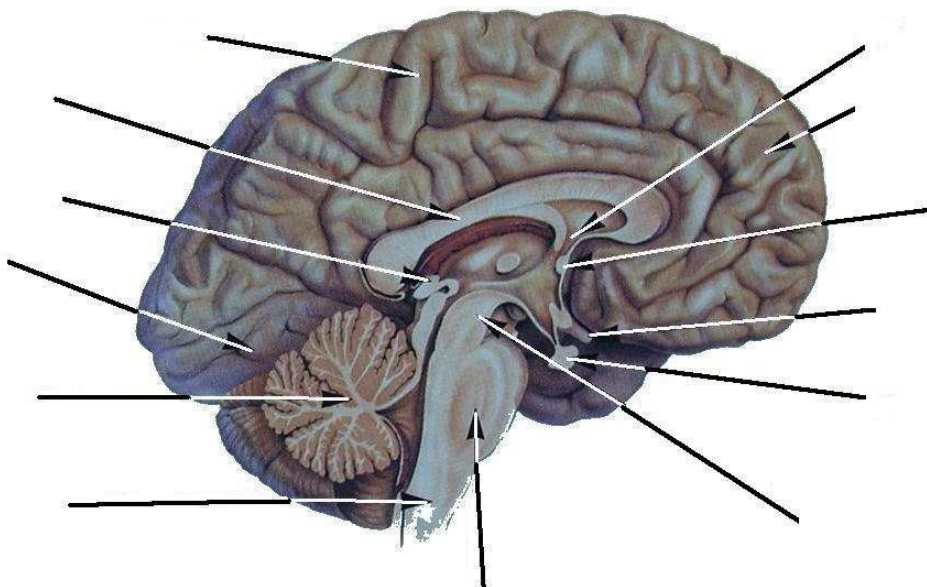


Anatomía del encéfalo

Masa encefálica en vista inferior

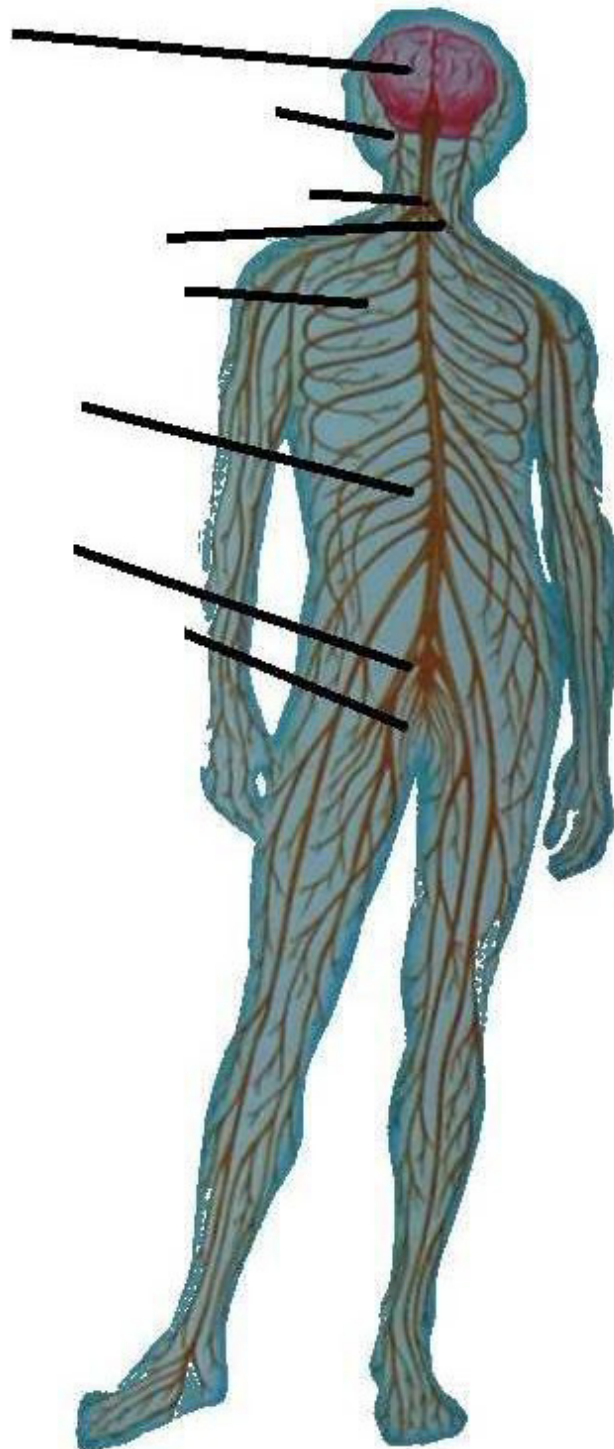


Masa encefálica en vista lateral (corte sagital)

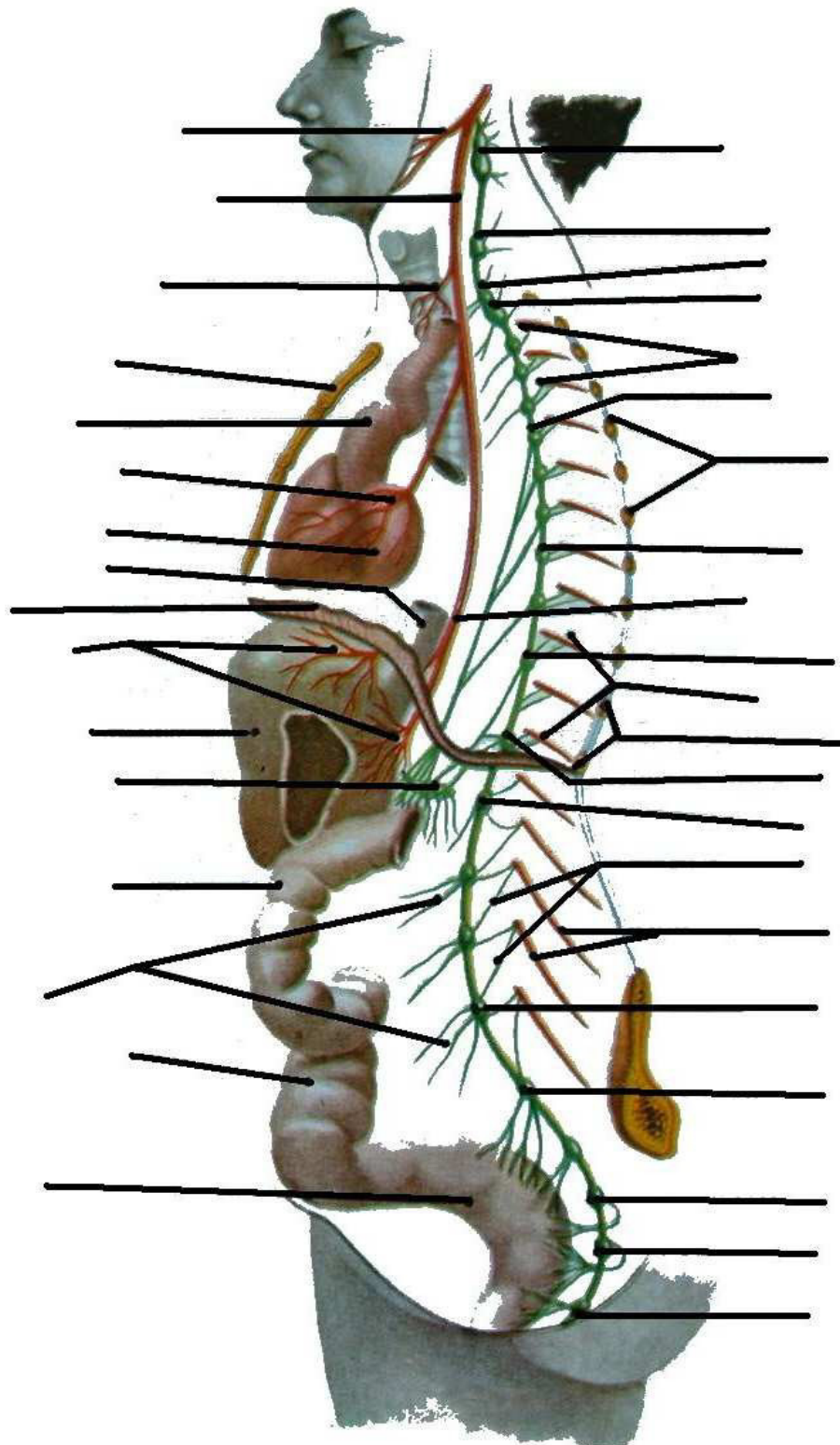


Sistema nervioso

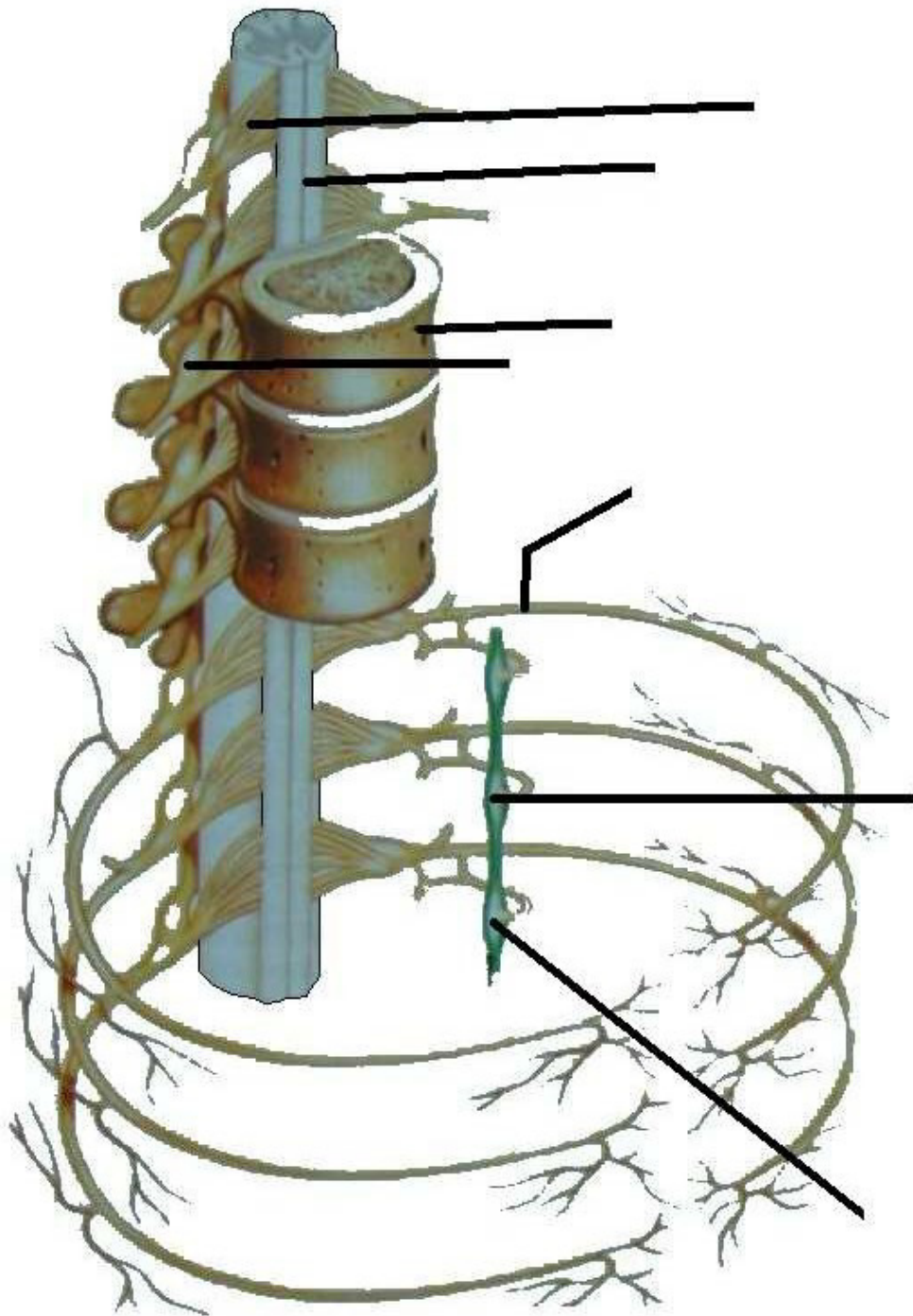
Anatomía del sistema nervioso



Sistema simpático

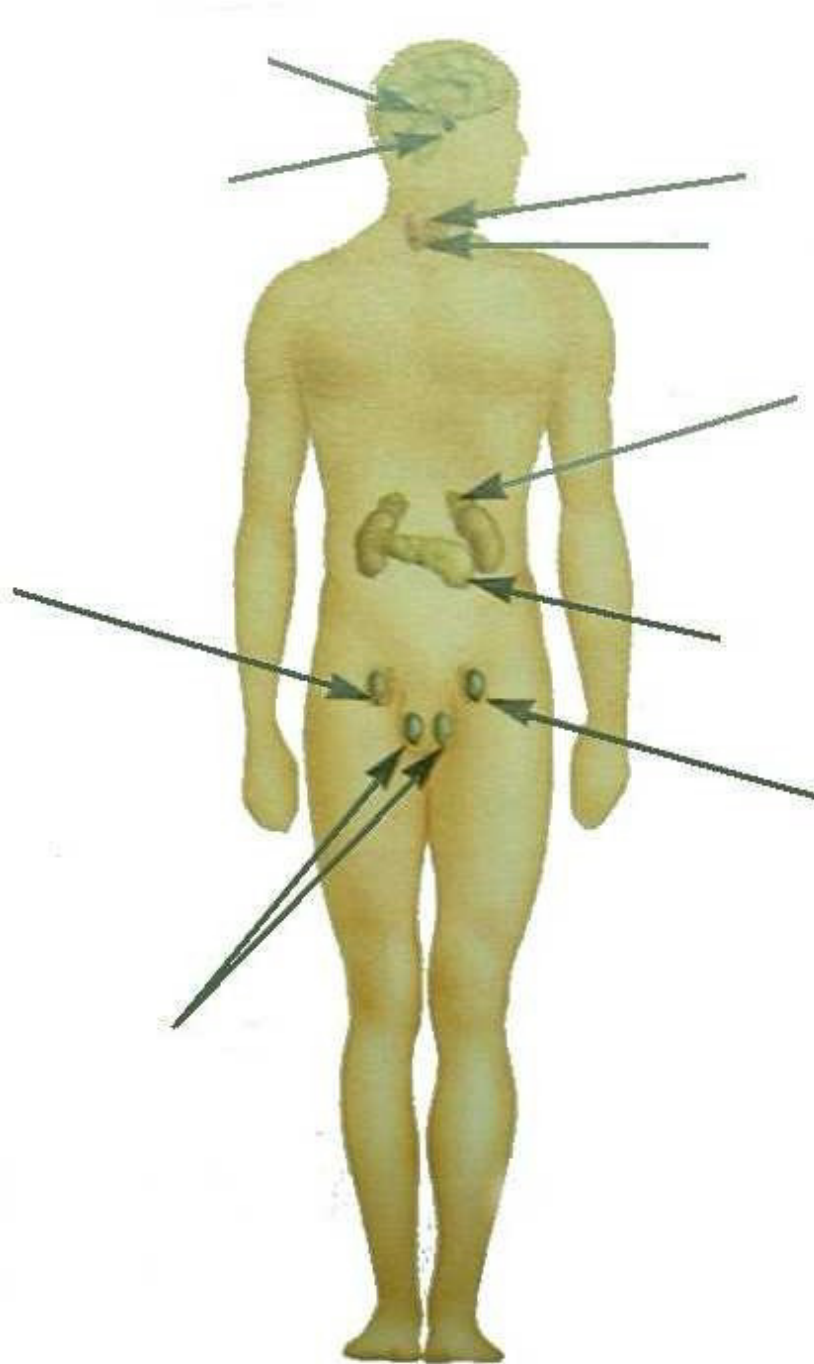


Nerviación de la médula espinal



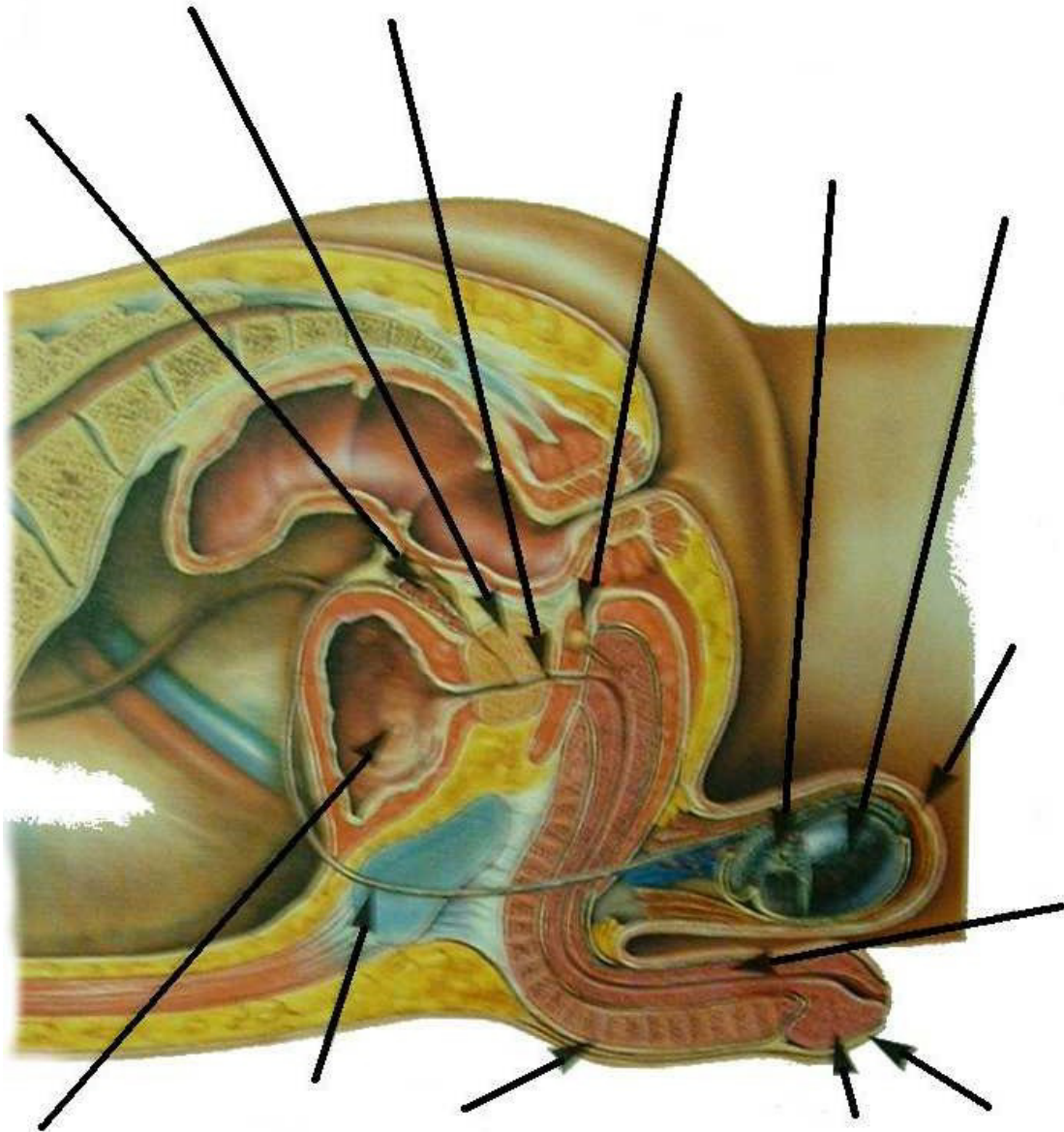
8. El Sistema endocrino.

Glándulas endocrinas del cuerpo humano

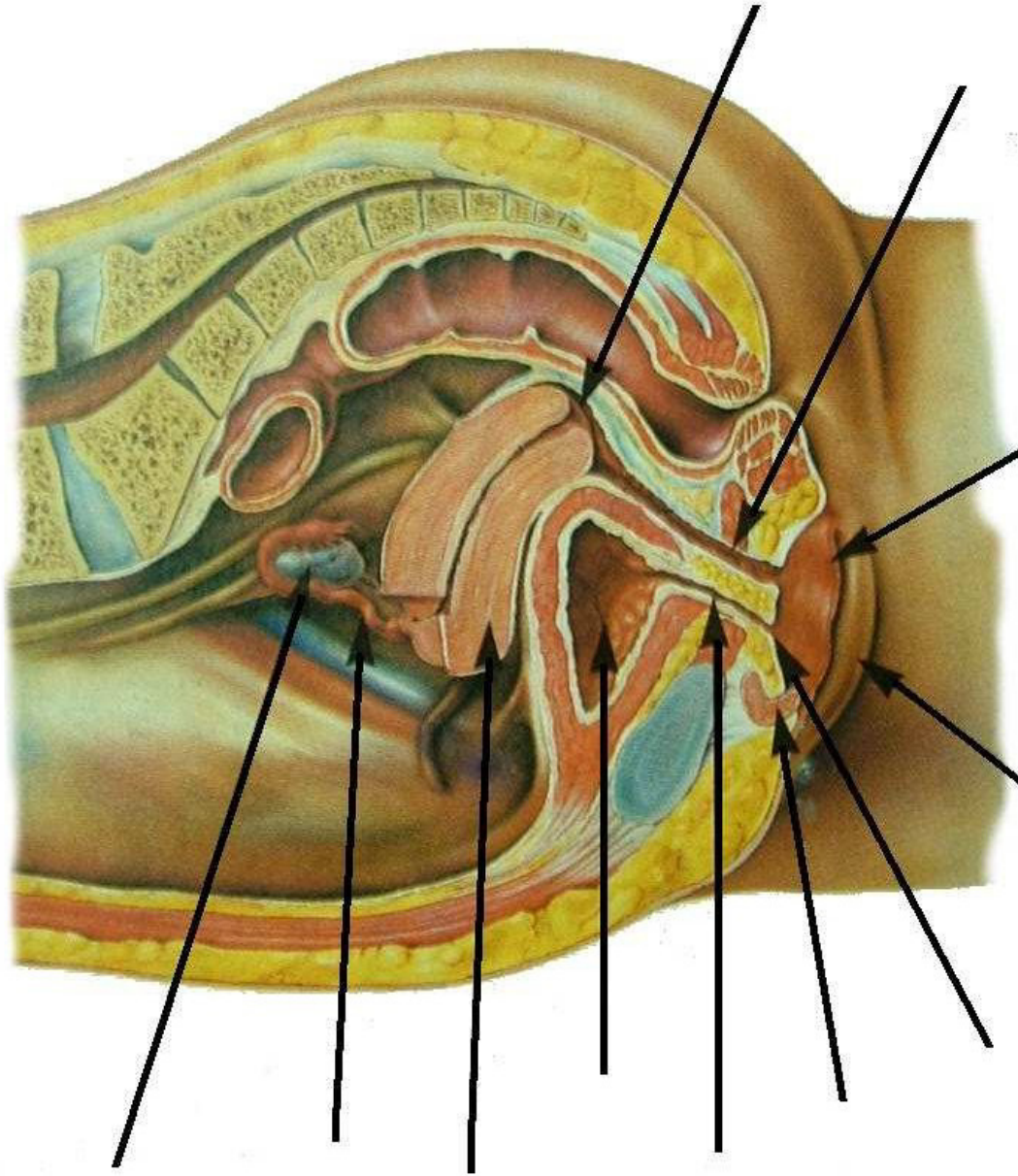


9. APARATOS UROGENITALES

Anatomía del aparato urogenital masculino

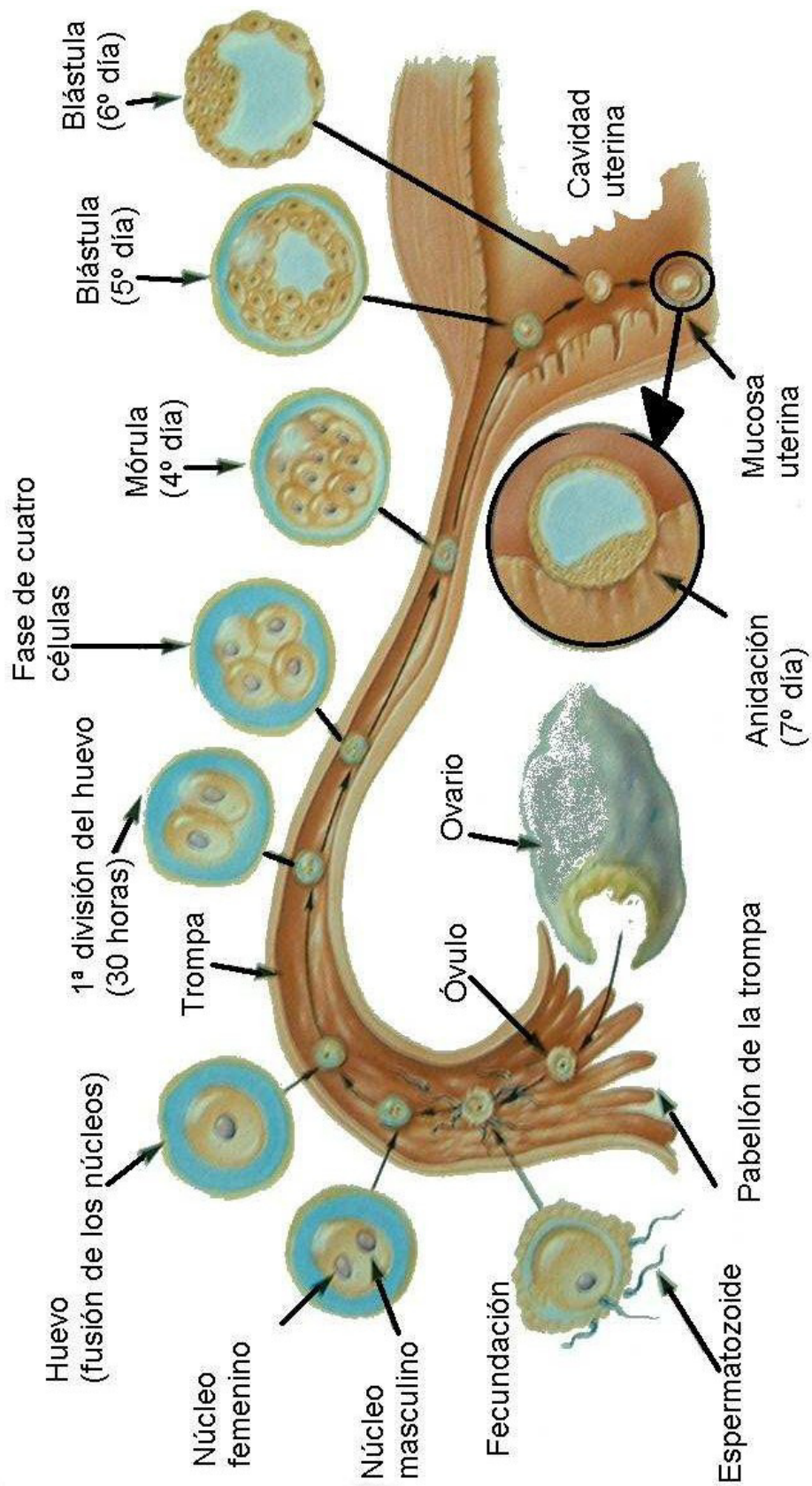


Anatomía del aparato urogenital femenino

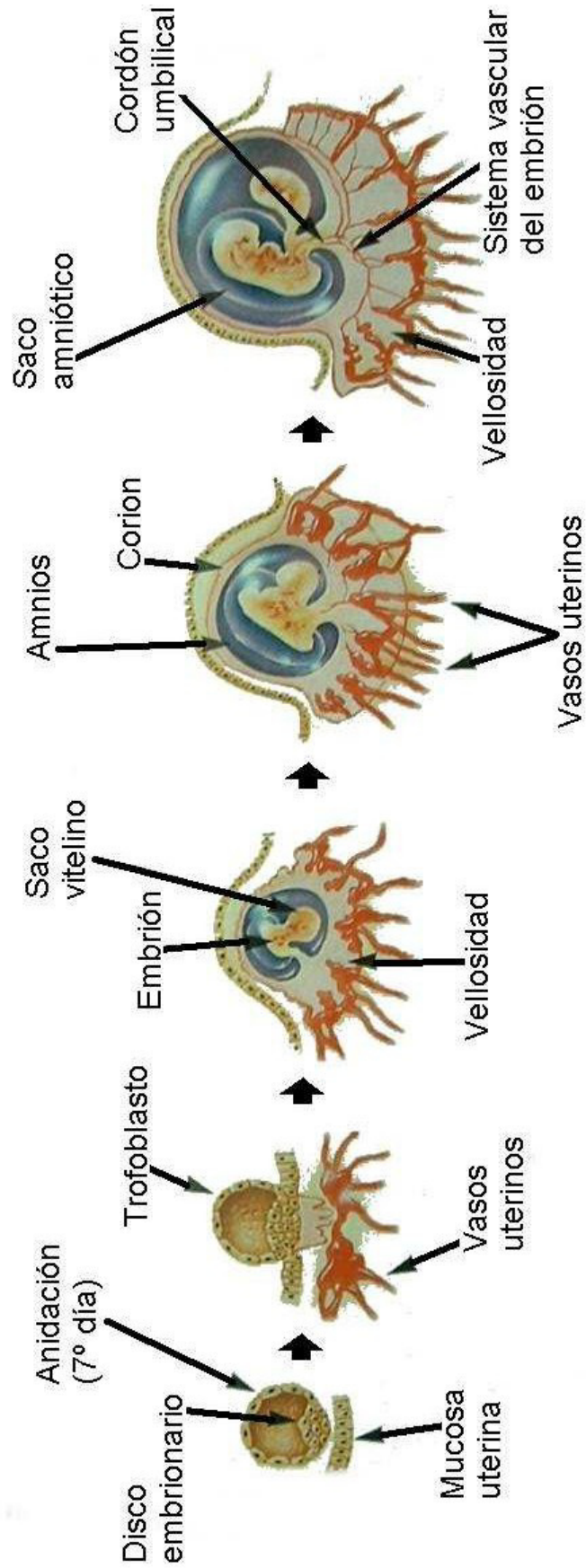


10. REPRODUCCIÓN HUMANA

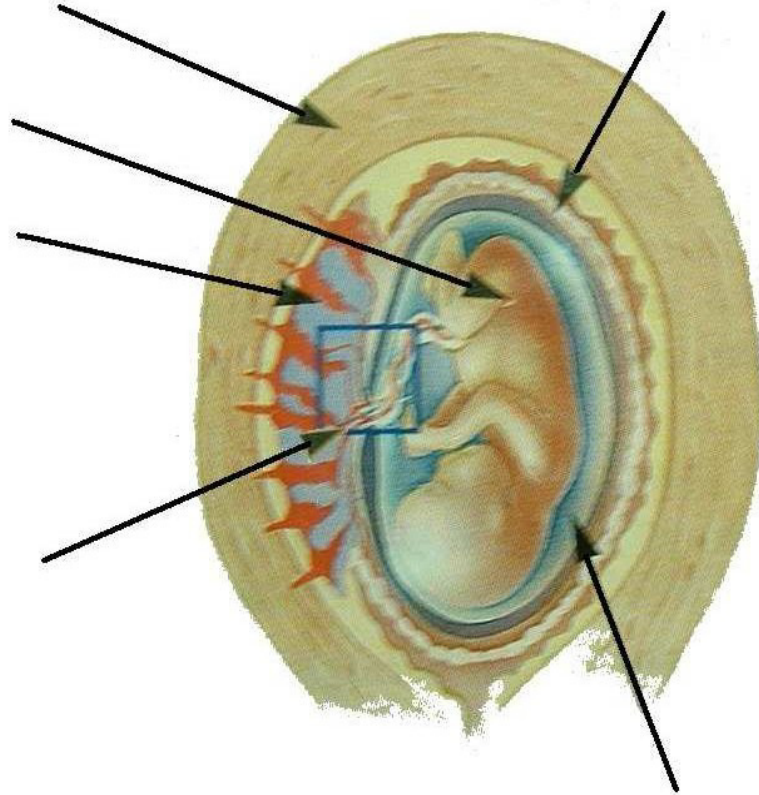
Fecundación



Desarrollo embrionario y fetal



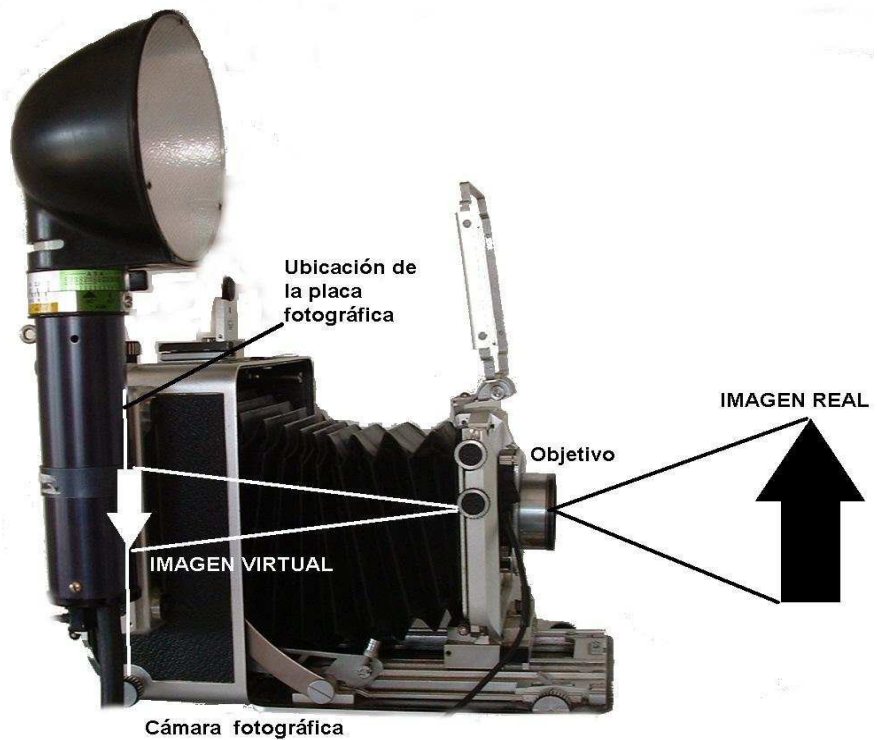
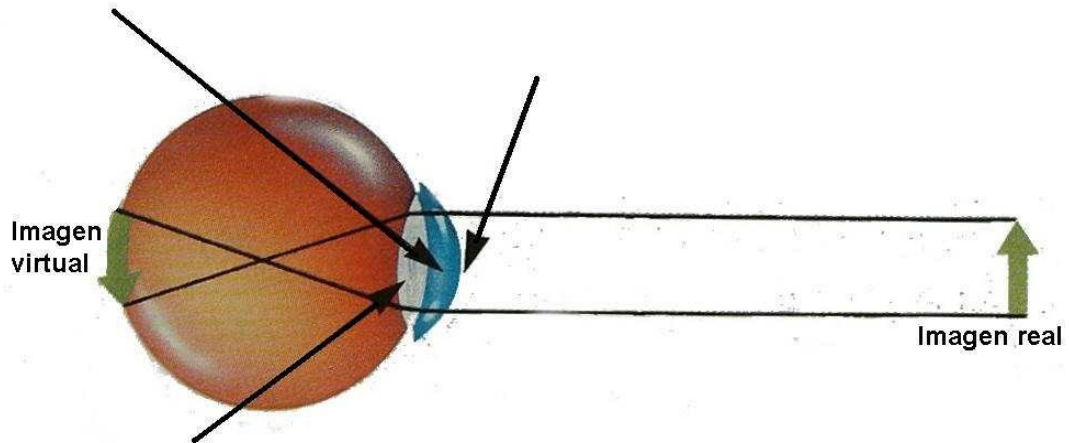
Feto alojado en el interior de la placenta



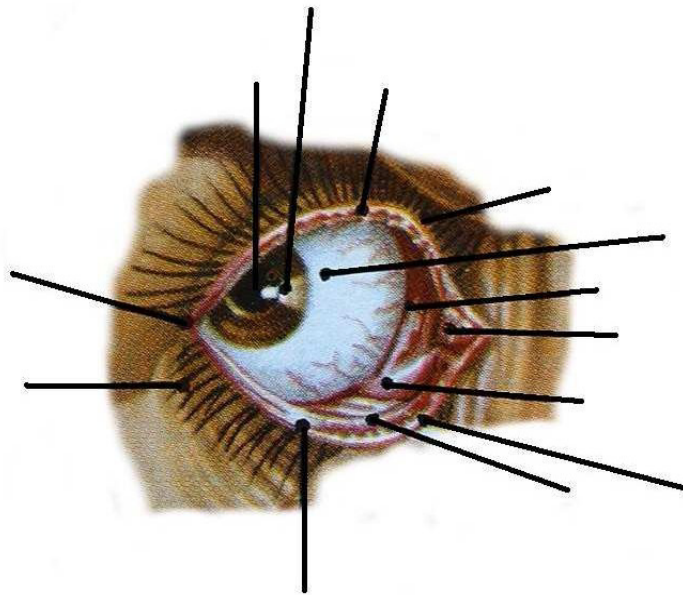
11. LOS SENTIDOS

EL SENTIDO DE LA VISIÓN

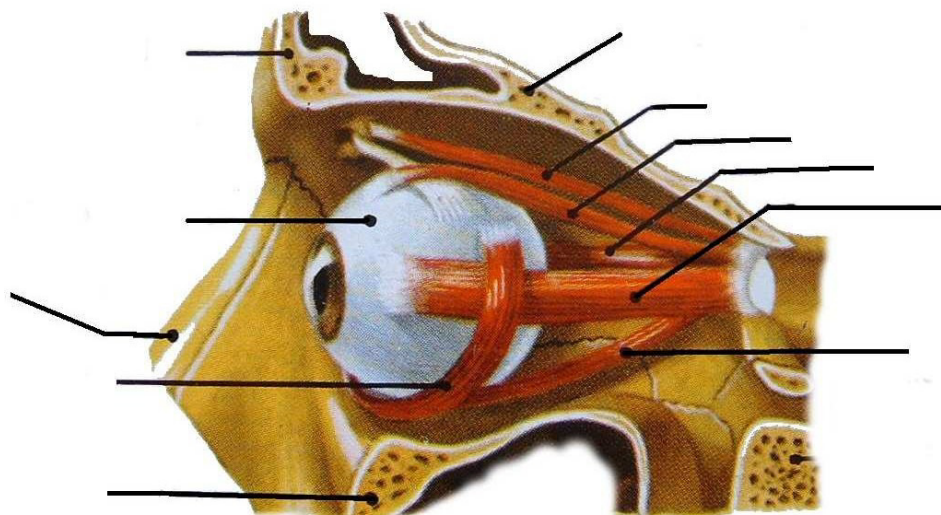
Comparación entre el ojo humano y una cámara fotográfica



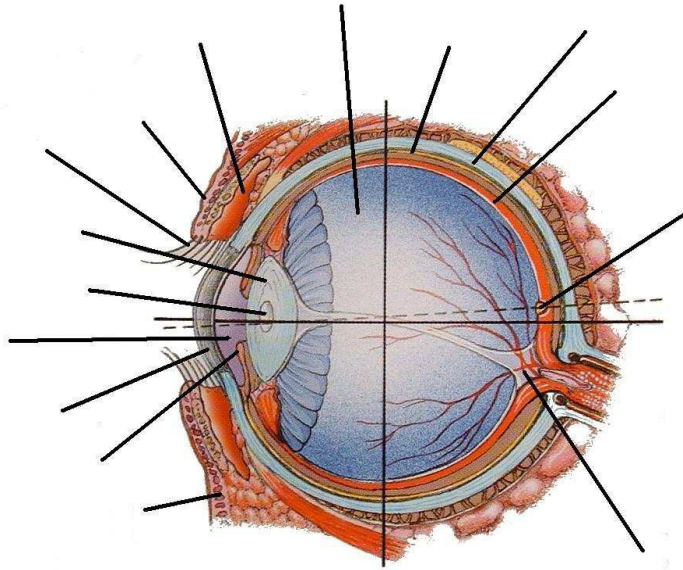
Anatomía exterior del ojo humano



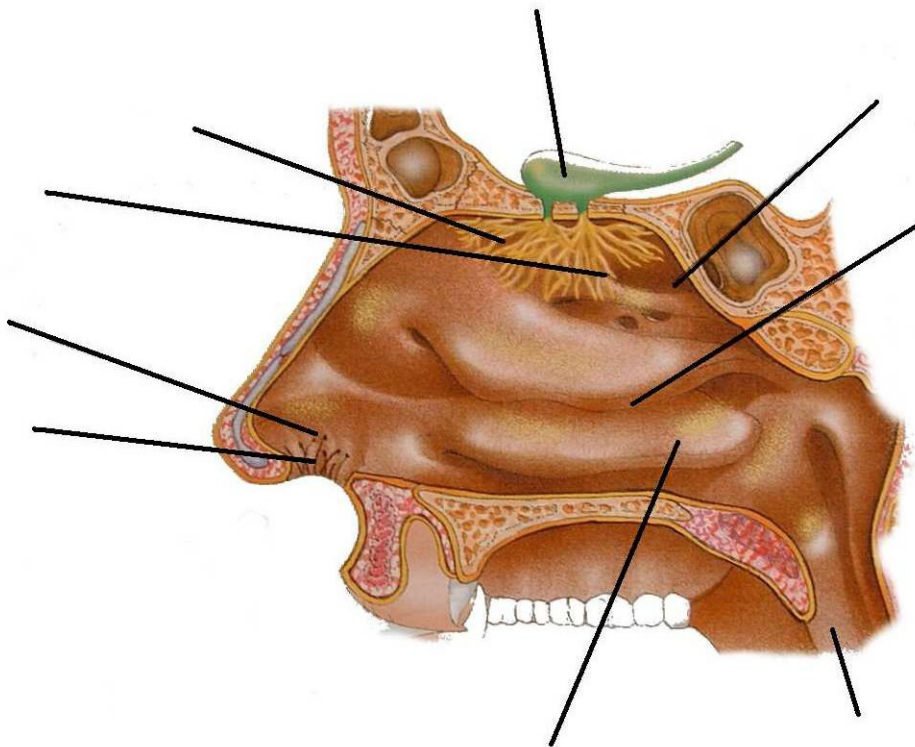
Músculos del ojo



Morfología del ojo humano (vista en corte lateral)

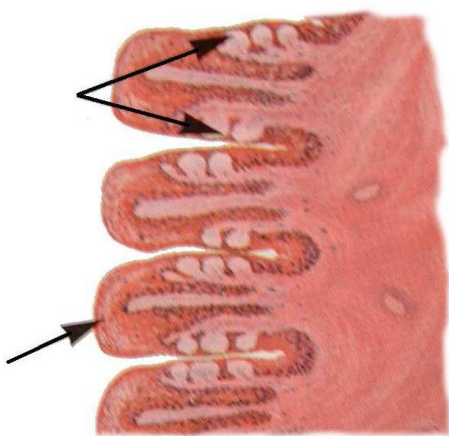
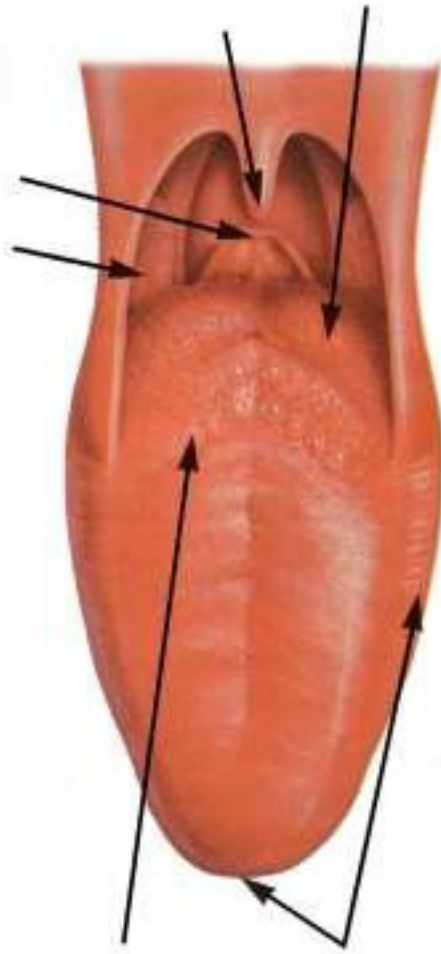


EL SENTIDO DEL OLFATO

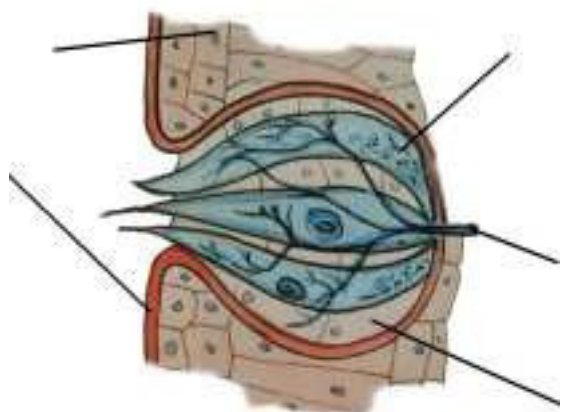


EL SENTIDO DEL GUSTO

Anatomía de la lengua y las papilas gustativas



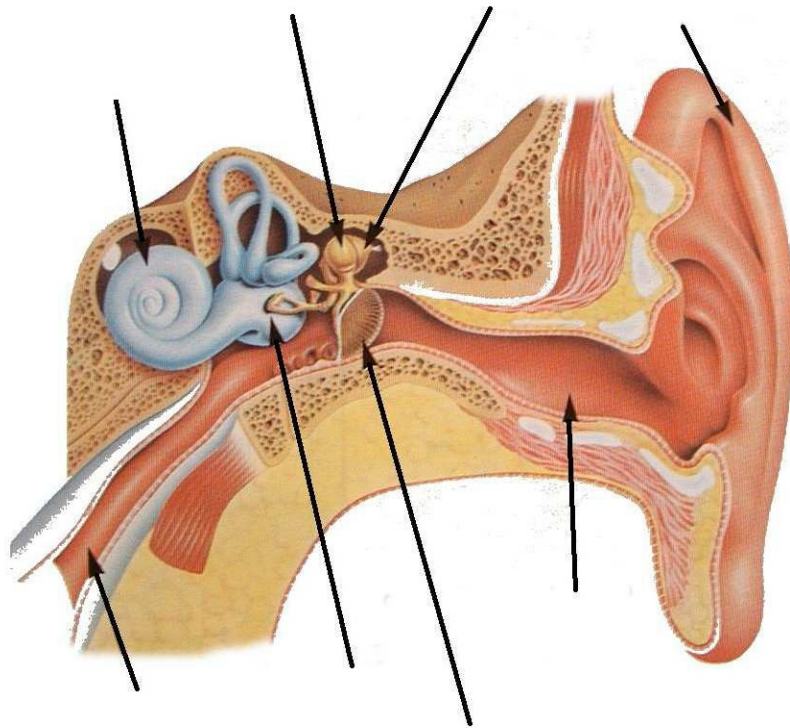
Papila gustativa



Botón gustativo

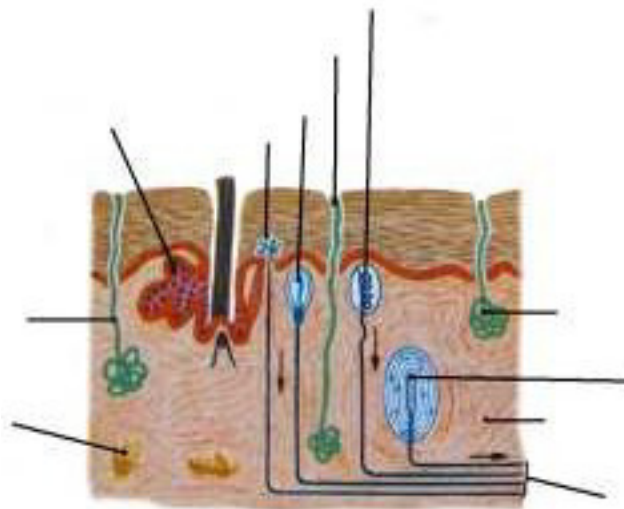
EL SENTIDO DE LA AUDICIÓN

Morfología del aparato auditivo humano



EL SENTIDO DEL TACTO

Anatomía de los receptores táctiles en la piel



BIBLIOGRAFÍA CONSULTADA

ALCALDE, A., B. FERNÁNDEZ, J.M. GÓMEZ DE SALAZAR, J.A. MUÑOZ & L. SANTIAGO (2002). Darwin. Biología y Geología 3º ESO. Editorial SM. Madrid.

BARUTELL, A.L., T. BERGES, F. CARRIÓN & J. MARTÍNEZ (1988). Ciencias Naturales 3º Bachillerato. Editorial Anaya. Madrid.

CALVO, D., C. ALBARRACÍN & J. RAMIRO (2002). Biología y Geología 3º ESO. Editorial McGraw Hill. Madrid.

FERNÁNDEZ, M.A., B. MINGO, R. RODRÍGUEZ & M.D. TORRES (1995). Gaia-3 Ciencias Naturales 3º BUP. Editorial Vicens Vives. Barcelona. HIPPELLI, R. (1967).

Histología Plástica. Ed. Laboratorios Fher. Barcelona. LIPPERT, H. (2005). Anatomía con orientación clínica. Ed. Marbán. Madrid. MUERDA, V. (1978). Atlas de anatomía humana.

Ediciones Jover. Barcelona.

MUÑIZ, E., R. LUNAR, M.J. LIMÉNEZ & M.R. INCIARTE (1998). Biología y Geología 1º Bachillerato. Editorial McGraw Hill. Madrid.

RIGUTTI, A. (2002). Atlas ilustrado de anatomía. Ed. Susaeta. Madrid.

Las ilustraciones del presente trabajo son originales en cuanto a diseño, color y tratamiento informático, si bien han sido tomadas como base gráfica algunas aparecidas en las obras citadas en esta bibliografía.