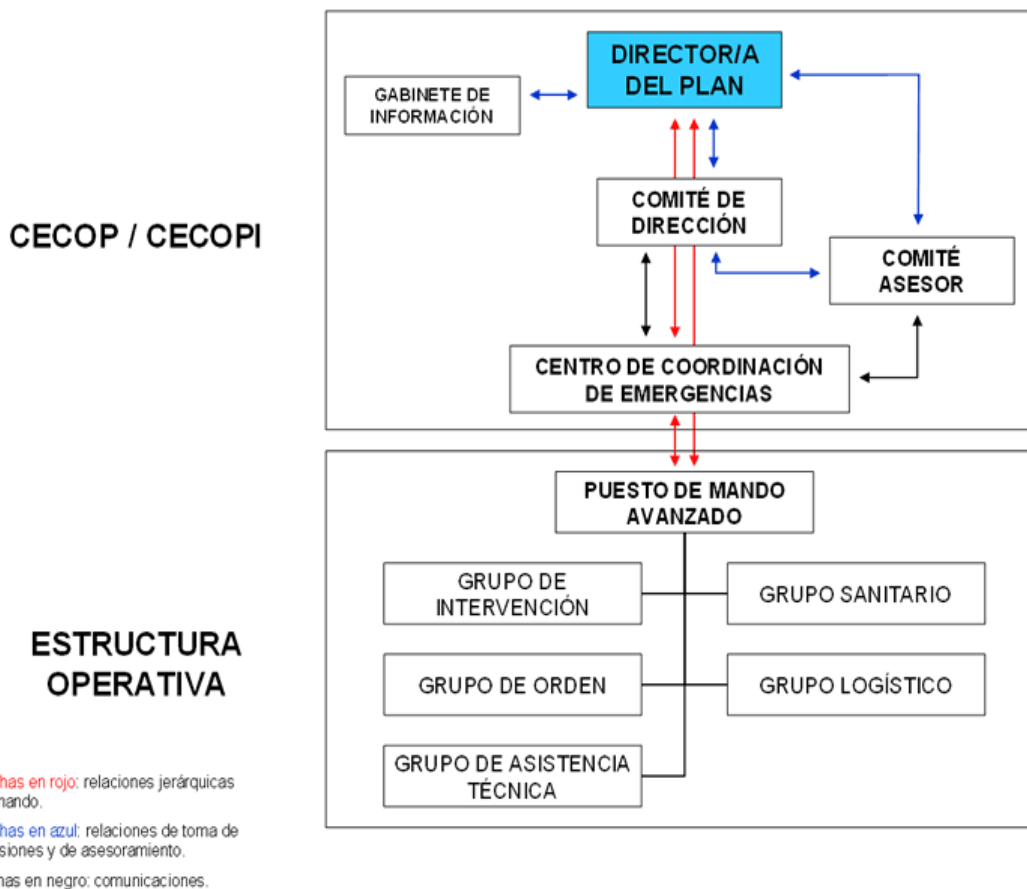


El Sistema Integral de Emergencias (SIE): es el conjunto de diferentes cuerpos o servicios que se activa cuando sucede una emergencia para dar una respuesta adecuada a las diferentes necesidades originadas. Están convencidos de que la unión del equipo humano en emergencias es fundamental para el éxito de la organización. Está comprometido con los más altos estándares de calidad y excelencia en empresas, asociaciones y organizaciones, lo que nos permite ofrecer un largo trayecto en el campo de la urgencia y emergencias tanto hospitalaria como extra hospitalaria adecuada a las necesidades de nuestras ciudades en cada uno de los cinco continentes.

Aquí os dejamos un enlace a una página web en la que al escribir en el buscador 112 emergencias, podrás observar la secuencia de acción del SIE : <http://www.madrid.org>

Esquema de los estamentos integrados en el centro coordinador de emergencia:



Accesibilidad al SIE: todas las personas pueden entrar en contacto con este servicio solo con realizar una llamada al 112.

Rapidez del SIE: todas las personas participantes en el sistema actúan lo más rápido posible ya que el tiempo es crucial en la mayoría de las intervenciones.

Efectividad del SIE: personal especializado forma parte del sistema por lo que dependiendo del tipo de interviene unos u otros para poder proporcionar la respuesta más adecuada.

Equidad del SIE: la asistencia sanitaria es de carácter universal, todas las personas de

la sociedad tienen derecho a la asistencia sanitaria independientemente de su raza, economía...

Eficiencia del SIE: el resultado de este sistema es la eficacia con un coste óptimo.

