

## Ejercicios sobre la Teoría de la Producción.

1. Calcular el Producto Medio y el Producto Marginal y dibujar las funciones de Producto Total, Producto Medio y Producto Marginal dadas las siguientes tablas. Suponemos una dotación fija de factor capital.

a)

Factor Trabajo	Producción
0	0
1	5
2	12
3	17
4	20
5	21
6	21

b)

Factor Trabajo	Producción
0	0
1	20
2	45
3	75
4	100
5	120
6	135
7	145

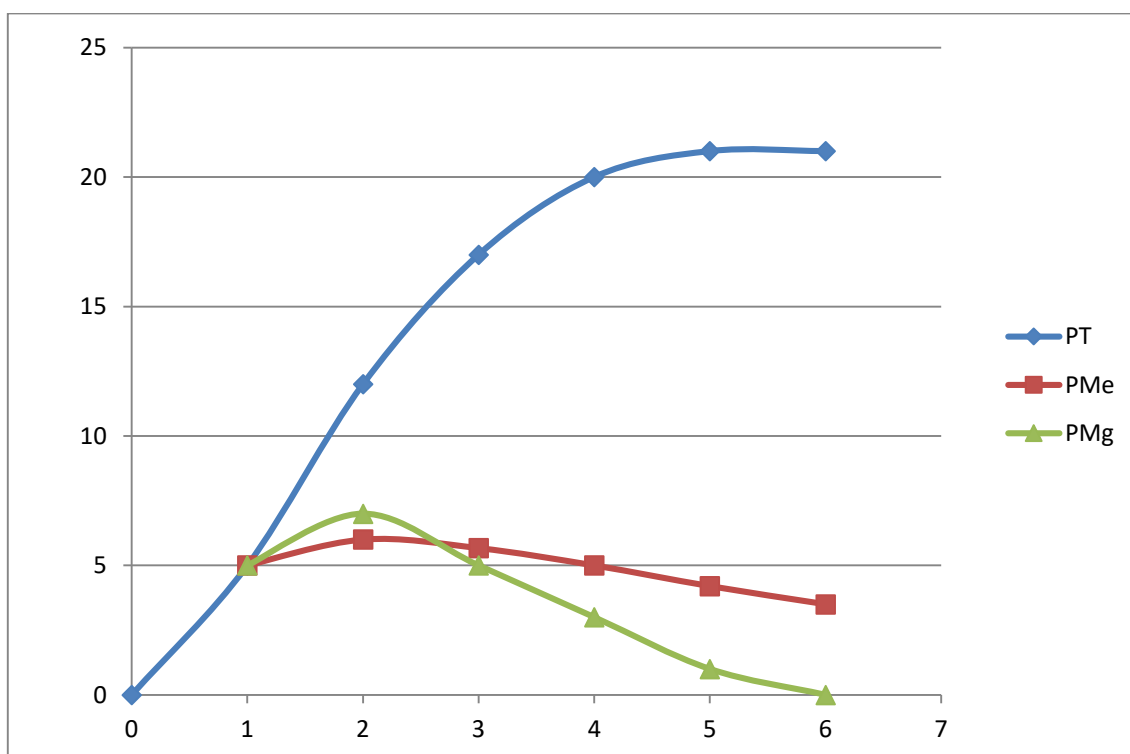
c)

Factor Trabajo	Producción
0	0
1	3
2	6
3	10
4	15
5	21
6	26
7	30
8	33
9	35

## SOLUCIONES

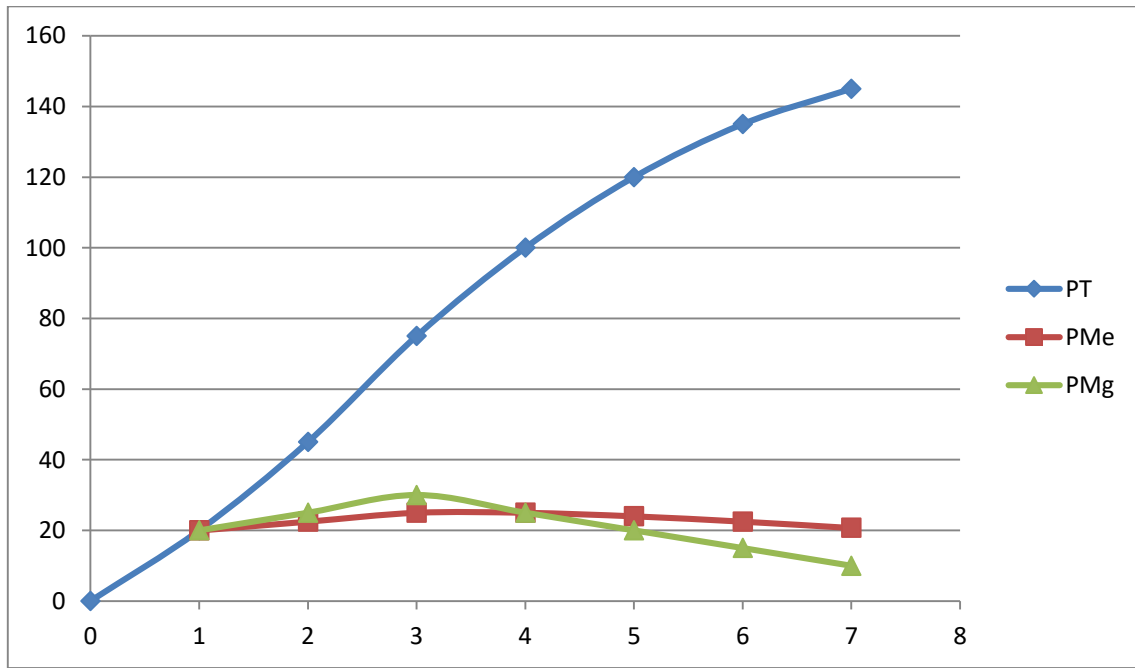
a)

<b>Factor Trabajo</b>	<b>Producción</b>	<b>Producto Medio</b>	<b>Producto Marginal</b>
<b>0</b>	<b>0</b>	<b>--</b>	<b>--</b>
<b>1</b>	<b>5</b>	<b>5</b>	<b>5</b>
<b>2</b>	<b>12</b>	<b>6</b>	<b>7</b>
<b>3</b>	<b>17</b>	<b>5,67</b>	<b>5</b>
<b>4</b>	<b>20</b>	<b>5</b>	<b>3</b>
<b>5</b>	<b>21</b>	<b>4,2</b>	<b>1</b>
<b>6</b>	<b>21</b>	<b>3,5</b>	<b>0</b>



b)

Factor Trabajo	Producción	Producto Medio	Producto Marginal
0	0	--	--
1	20	20	20
2	45	22,5	25
3	75	25	30
4	100	25	25
5	120	24	20
6	135	22,5	15
7	145	20,71	10



c)

Factor Trabajo	Producción	Producto Medio	Producto Marginal
0	0	---	---
1	3	3	3
2	6	3	3
3	10	3,33	4
4	15	3,75	5
5	21	4,2	6
6	26	4,3	5
7	30	4,3	4
8	33	4,13	3
9	35	3,9	2

