



# TEORÍA DE LA DEMANDA

RESUMEN

# Función de Demanda

$$Q_D = F(P, P^*, R, G)$$

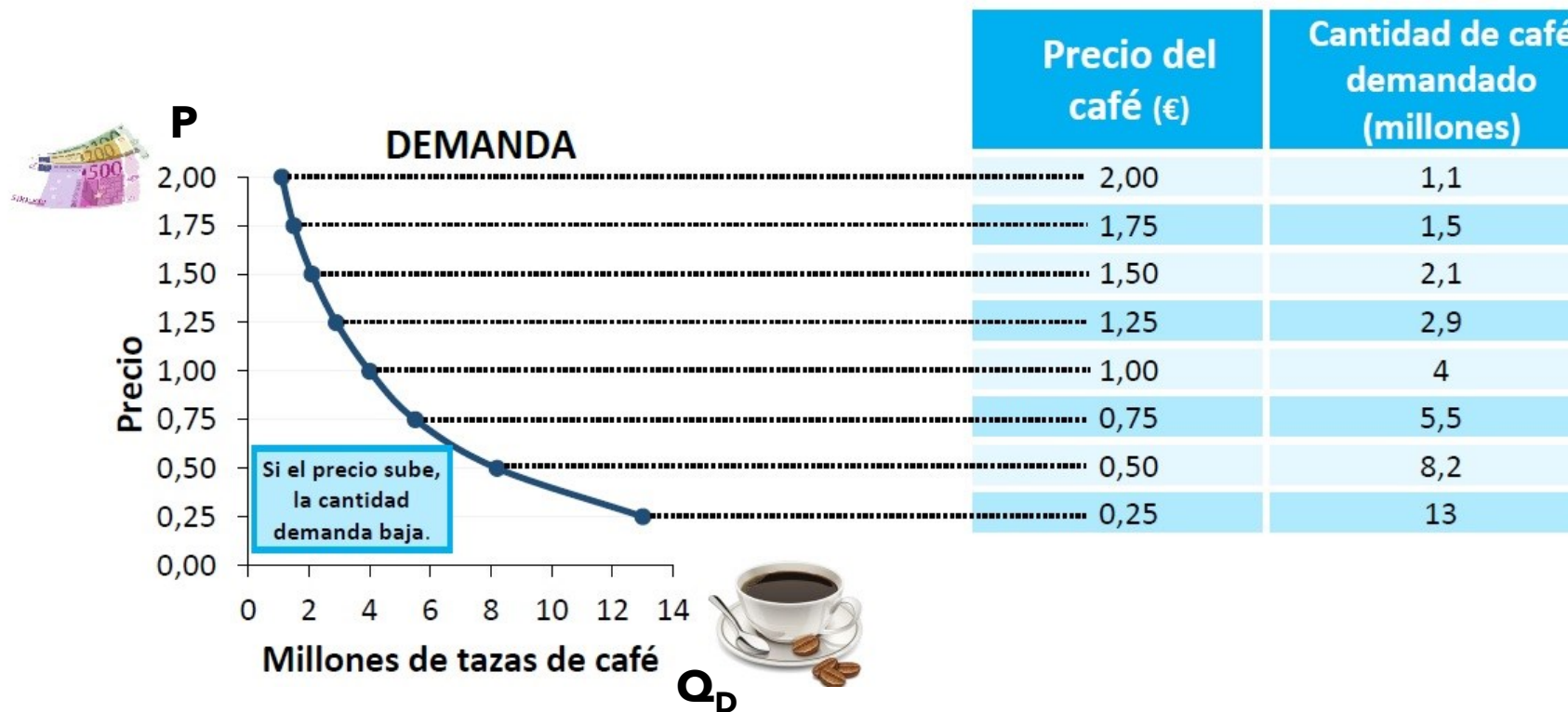
- +  $Q_D$ : Cantidad demandada.
- +  $P$ : Precio del bien.
- +  $P^*$ : Precio de otros bienes relacionados (sustitutivos o complementarios)
- +  $R$ : Renta o Ingresos del consumidor.
- +  $G$ : Gustos o preferencias del consumidor.



Dibujamos la función de demanda en relación sólo al **PRECIO (P)** ( $P^*$ ,  $R$ , y  $G$ : Constantes)

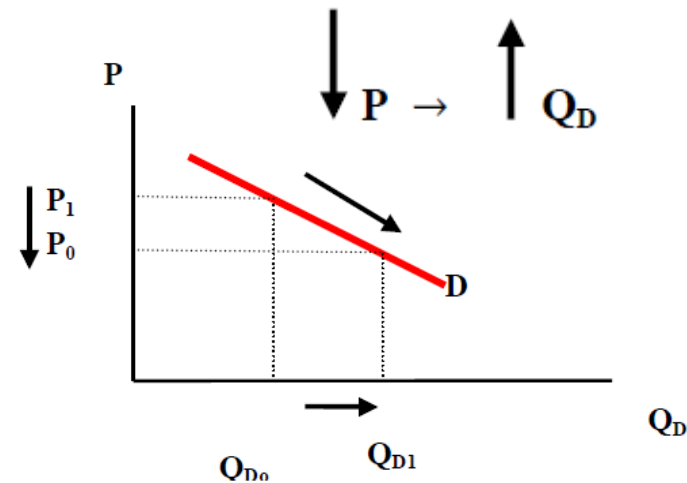
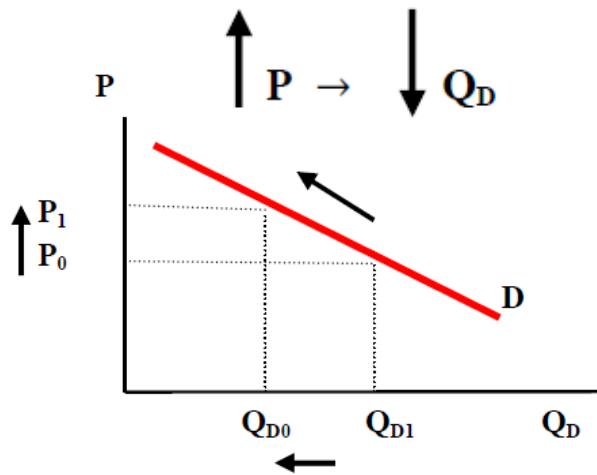
La **DEMANDA de un BIEN** es la cantidad de ese bien que están dispuestos a adquirir los demandantes a un precio determinado. Debe quedar claro que **DEMANDA** es la **intención** de comprar a un precio determinado.

# Ejemplo. Curva de Demanda



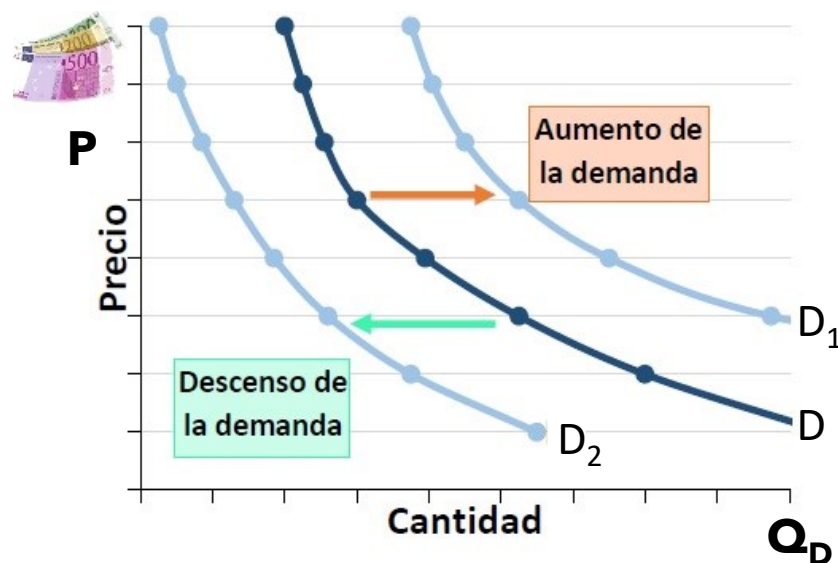
# Variaciones en el Precio (P) del Bien

- + Suponemos niveles **constant**es de  $P^*$ , R y G.
- + Ocasionan variaciones en la **CANTIDAD DEMANDADA**.



# Variaciones en el Resto de Variables

- + Cuando varían **P\***, **R** ó **G** → Se produce **VARIACIÓN DE LA DEMANDA**
- + Para **P\*** → **Bienes Complementarios y Sustitutivos.**
- + Para **R** → **Bienes Inferiores y Normales**



# Movimiento positivo de la Demanda

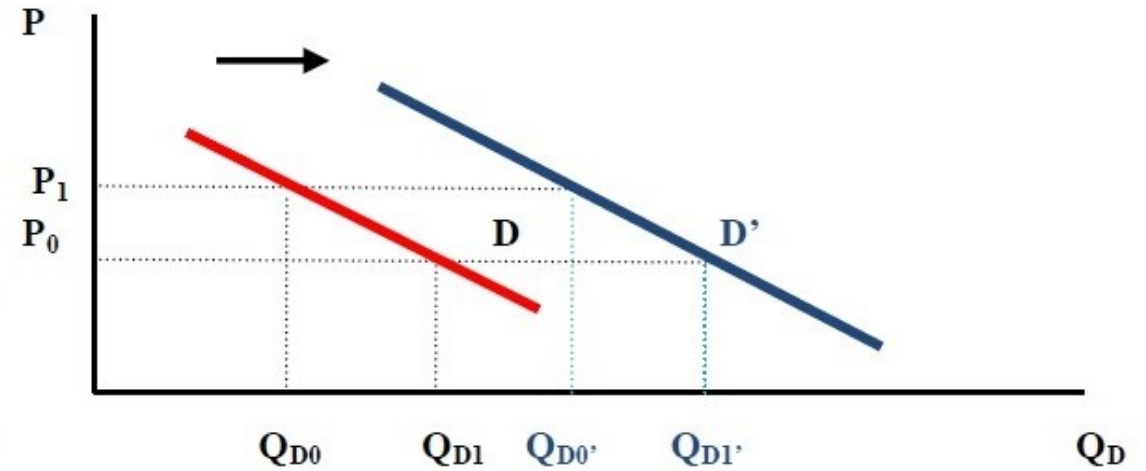
↑ G → ↑ D

↑ R → ↑ D si el bien que estudiamos es un bien normal.

↓ R → ↑ D si el bien que estudiamos es un bien inferior.

↑ P\* → ↑ D si el bien que analizamos y el bien cuyo precio ha subido tienen una relación de sustitución (son sustitutos).

↓ P\* → ↑ D si el bien que analizamos y el bien cuyo precio ha bajado tienen una relación de complementariedad (son complementarios).





# Movimiento negativo de la Demanda

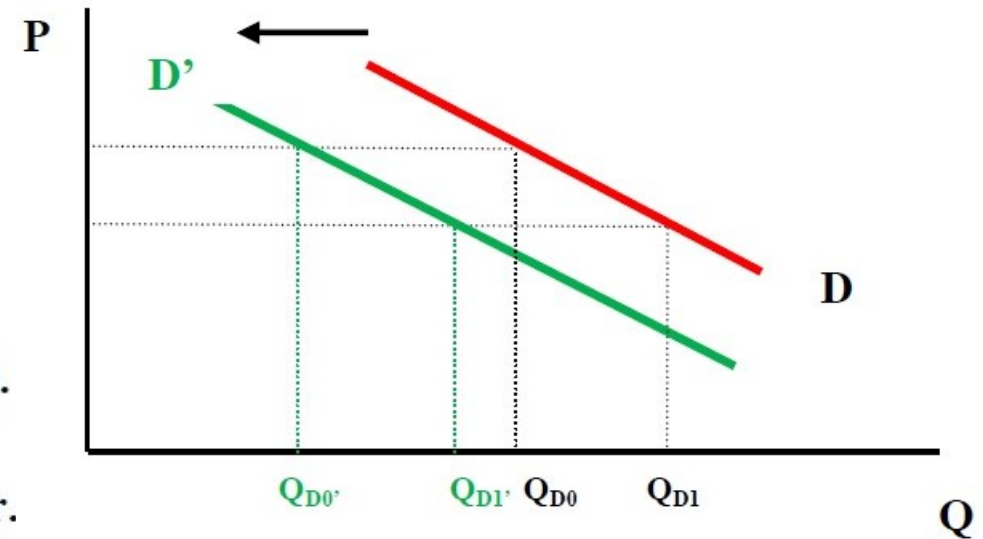
↓ G → ↓ D

↓ R → ↓ D si el bien que estudiamos es un bien normal.

↑ R → ↓ D si el bien que estudiamos es un bien inferior.

↓ P\* → ↓ D si el bien que analizamos y el bien cuyo precio ha subido tienen una relación de sustitución (son sustitutos).

↑ P\* → ↓ D si el bien que analizamos y el bien cuyo precio ha bajado tienen una relación de complementariedad (son complementarios).



# De la TEORÍA DE LA DEMANDA debes RECORDAR...



- + **DEMANDA** de un bien es la cantidad ( $Q_D$ ) de ese bien que los demandantes están dispuestos a adquirir a un precio ( $P$ ) determinado.
- + Su función se expresa como:  $Q_D = F(P, P^*, R, G)$
- + La **curva de demanda** es **decreciente** [a menor precio ( $P$ ) del bien, mayor cantidad demandada ( $Q_D$ )]
- + **Únicamente** para variaciones ( $\uparrow\downarrow$ ) de  $P$ , se producen variaciones en la **CANTIDAD DEMANDADA**. [Nos "movemos" dentro de la propia curva]
- + Para variaciones ( $\uparrow\downarrow$ ) en el resto de variables ( $P^*$ ,  $R$  y  $G$ ), se producen variaciones (positivas o negativas) de la **DEMANDA**. [La curva de demanda (entera) se "desplaza" ]
- + Para variaciones de  $P^*$ , distinguimos bienes **complementarios y sustitutivos**.
- + Para variaciones de  $R$ , distinguimos **bienes normales e inferiores**.