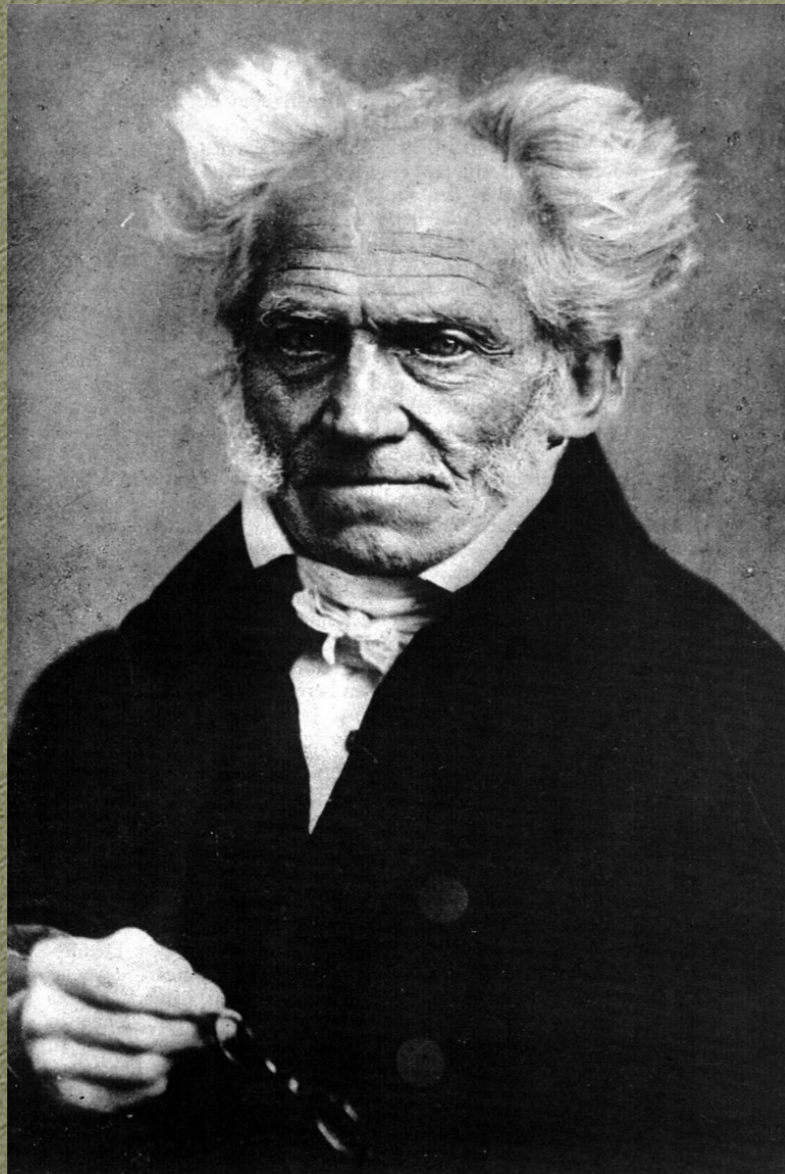


SCHOPENHAUER: EL FILÓSOFO DEL PESIMISMO COMPASIVO



EL MUNDO COMO REPRESENTACIÓN

- La vida como una obra de teatro: una **tragicomedia absurda** donde nada es lo que parece ser. Somos **marionetas de la Voluntad**. El patio de butacas está prácticamente desolado.
- La voluntad: fuerza ciega que es la esencia del mundo. Todo lo que se nos muestra es mera representación.



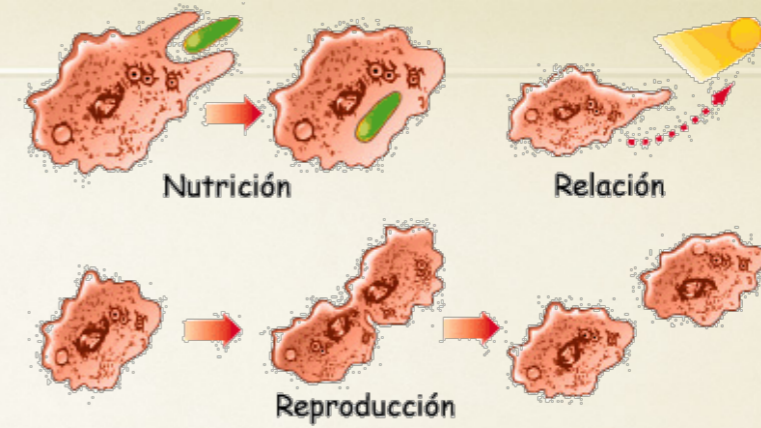
EL MUNDO COMO VOLUNTAD

- LOS INDIVIDUOS SON PORTADORES DE LA **VOLUNTAD**: ENTRE TODOS LOS SERES INDIVIDUALES SE ENTABLA UNA LUCHA FRATRICIDA POR APODERARSE DE ESPACIO, TIEMPO Y MATERIA.
- EL SER HUMANO, **OBJETIVACIÓN DE LA VOLUNTAD**, EJECUTA TAL RIVALIDAD CON **MAYOR CRUELDAD Y ASTUCIA**

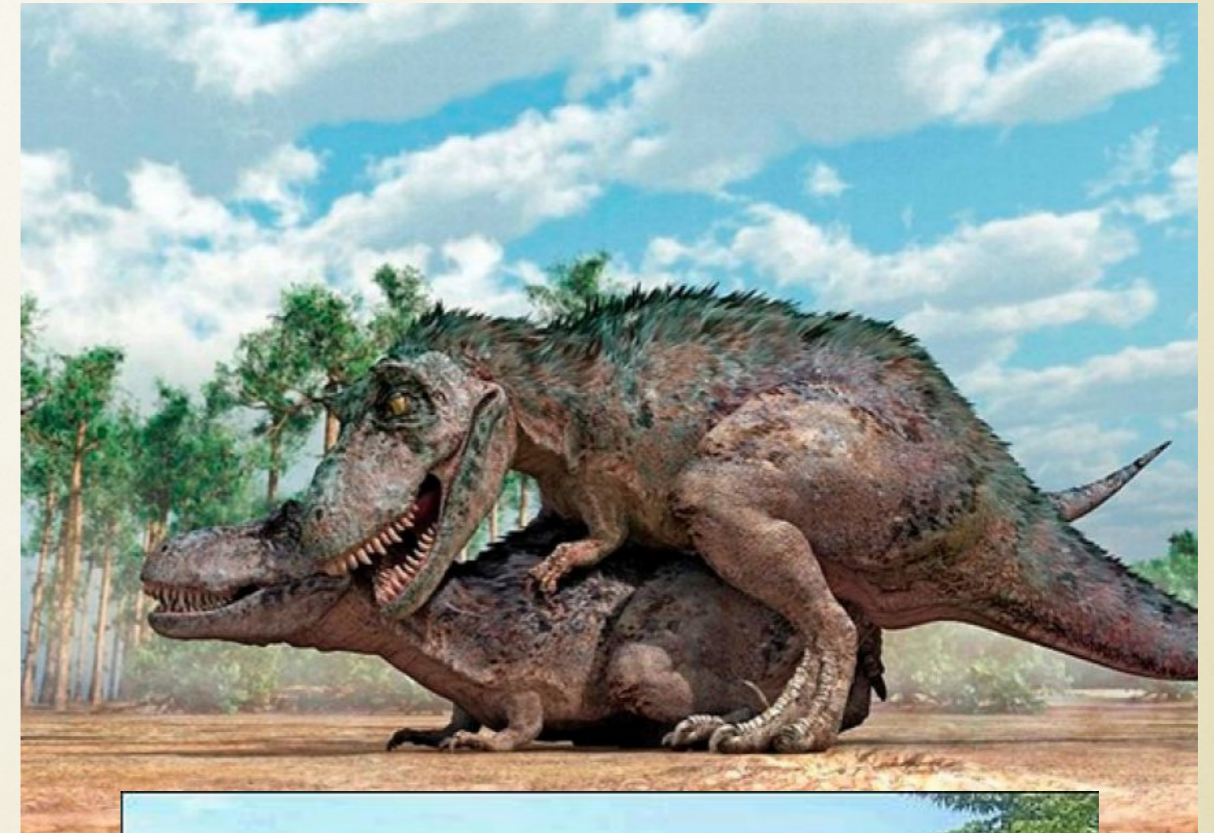


"El hombre puede, acaso, hacer lo que quiere; pero <lo que> no puede <es> querer lo que quiere"

Arthur Schopenhauer



- LA VIDA ES UNA SUCESIÓN DE TRAGICOMEDIAS EN LAS QUE UNOS **MISMOS PERSONAJES REPITEN SIN SABERLO UNA MISMA OBRA LAMENTABLE**, SÓLO CON LEVES MODIFICACIONES EN LA TRAMA
- LA TRAMA: **LA VOLUNTAD COMO PULSIÓN O FUERZA UNIVERSAL INTENSA Y CIEGA.**



"Cuanto más vulgar e ignorante es el hombre, menos enigmático le parece el mundo; todo lo que existe y tal como existe le parece que se explica por sí solo, porque su inteligencia no ha rebasado aún la misión primitiva de servir a la voluntad...."

Arthur Schopenhauer

"El mundo está lleno de sufrimiento. La raíz del sufrimiento es el apego a las cosas. La felicidad consiste precisamente en dejar caer el apego a todo cuanto nos rodea."

Buda

COMPASIÓN, BEATITUD Y RENUNCIA COMO SOLUCIÓN

- Hay un mecanismo moral para mitigar el sufrimiento: tomar conciencia del afán impetuoso de la voluntad, frenarlo mediante la renuncia de nuestros deseos hasta suprimir el egoísmo, sentir **COMPASIÓN POR LOS DEMÁS SERES**
- **ÉTICA DE LA CONMISERACIÓN Y LA ABSTENCIÓN:** el ser humano reflexivo puede descubrir la voluntad como esencia de todos los seres. Puede frenar el querer y derrocar su tiranía. (Renuncia a la ambición, la lucha, la codicia, el deseo de imponerse, la cópula, el interés personal.
- Taut-twan-así: al compadecerse comprende su fuerte vínculo con los demás seres, que dejan de ser obstáculos para la satisfacción del ya inexistente egoísmo.